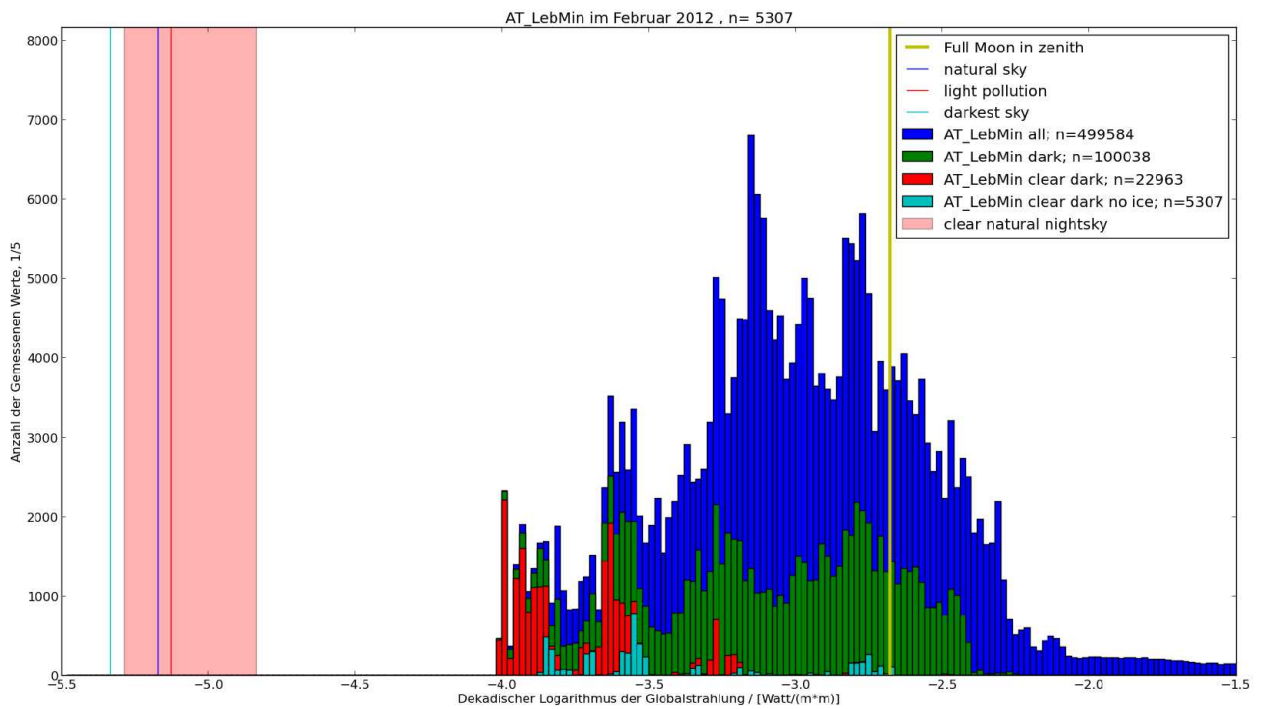
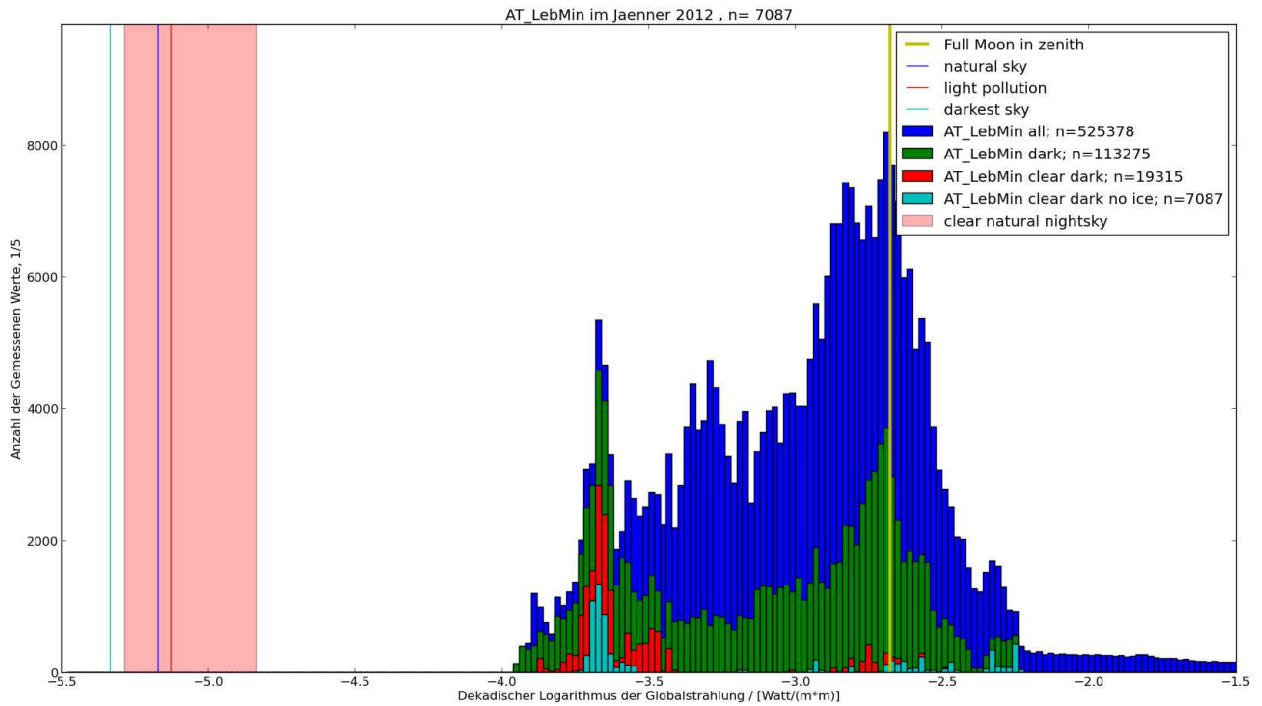
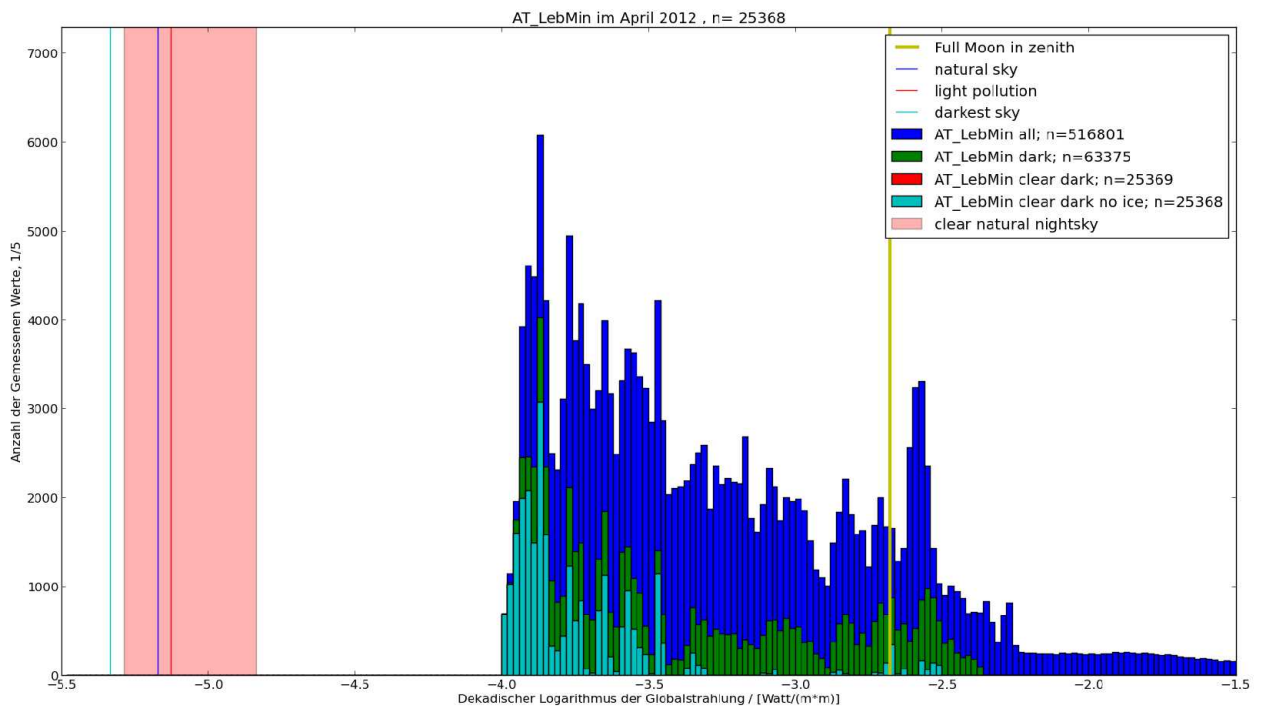
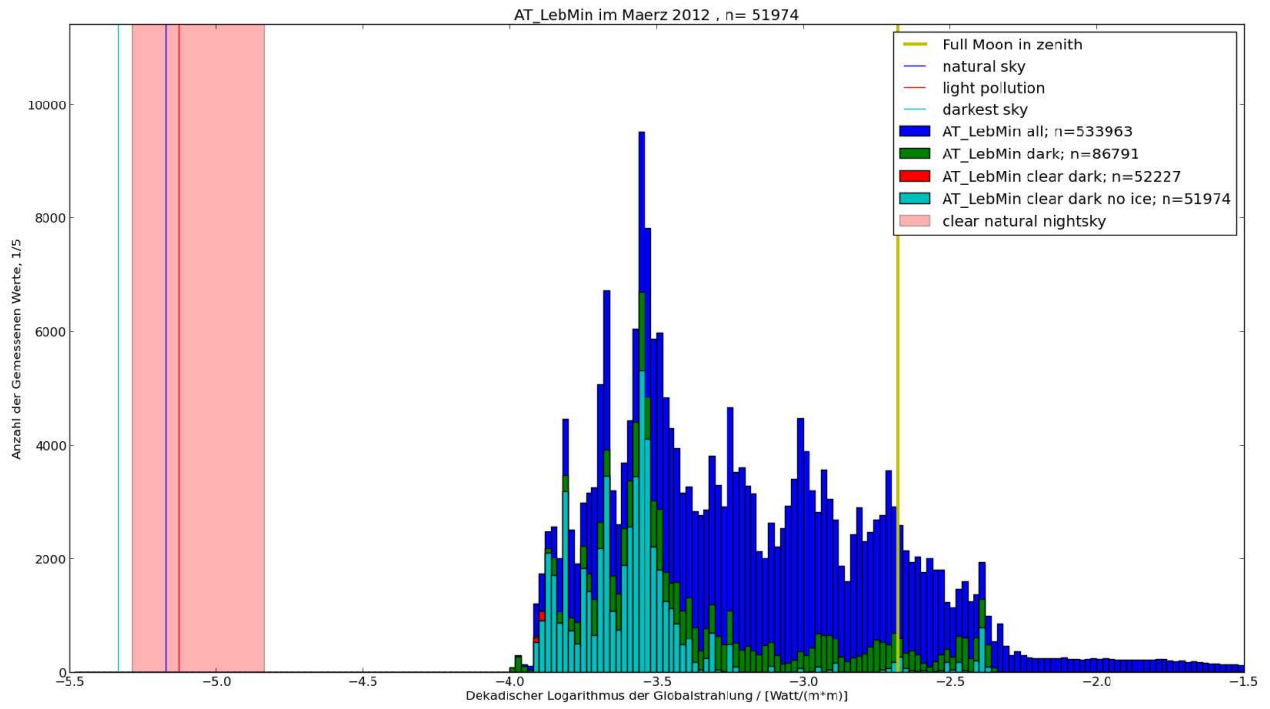
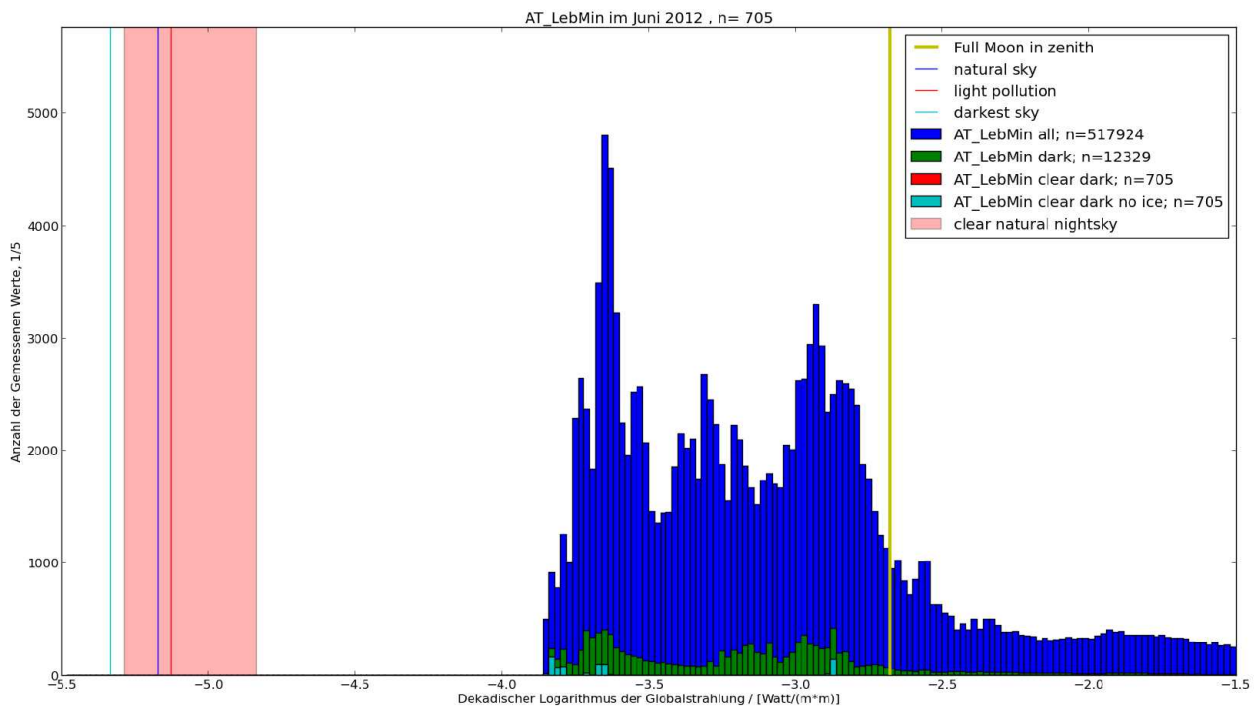
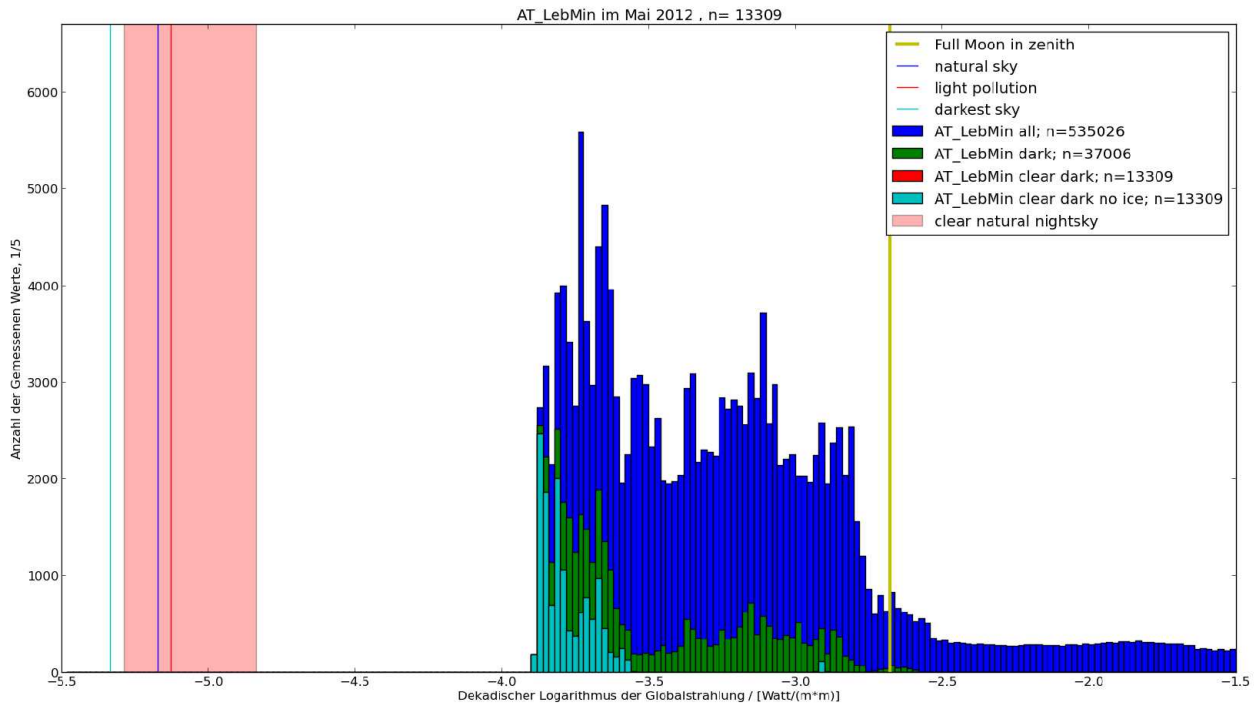
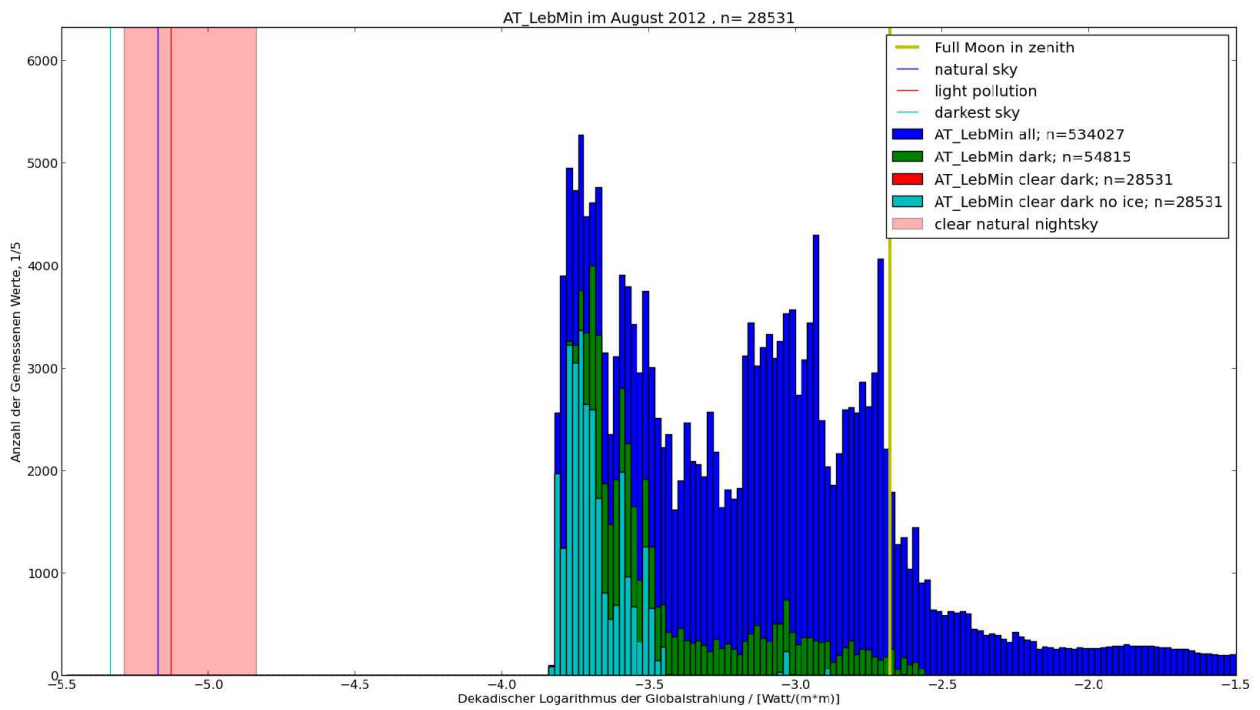
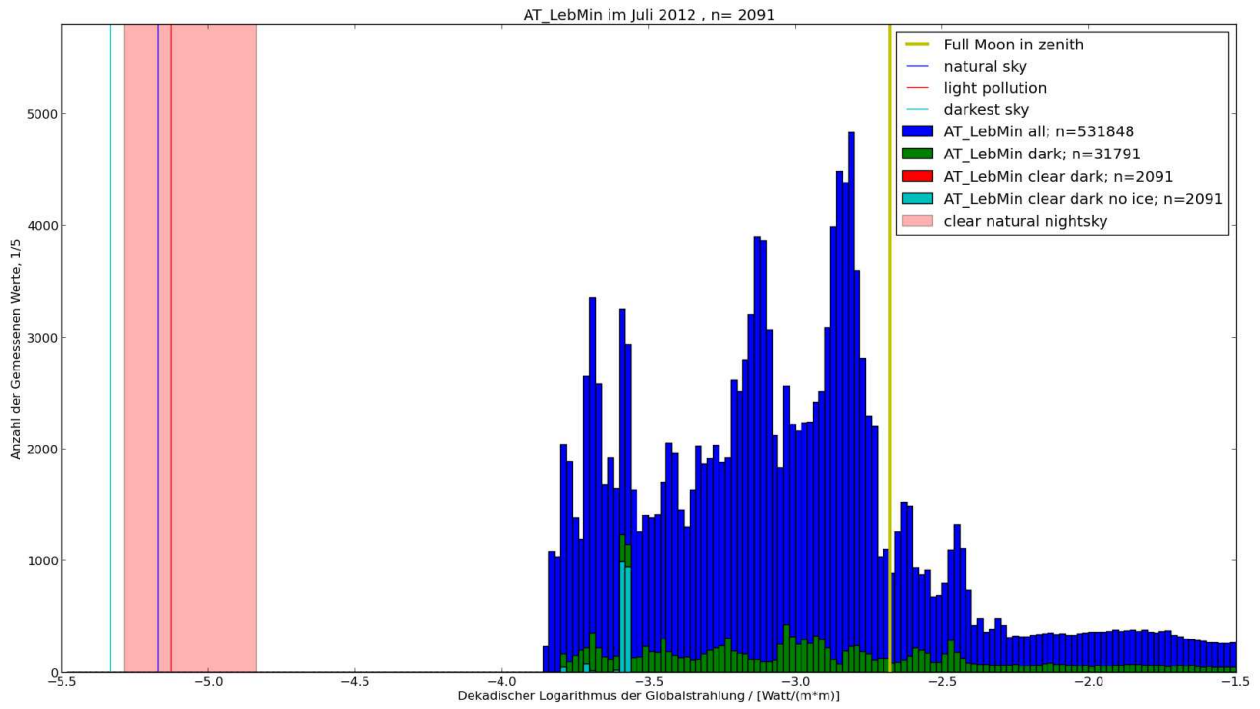


Nächtliche Globalstrahlung, Monatsübersichten - Station Wien Zentrum 2012

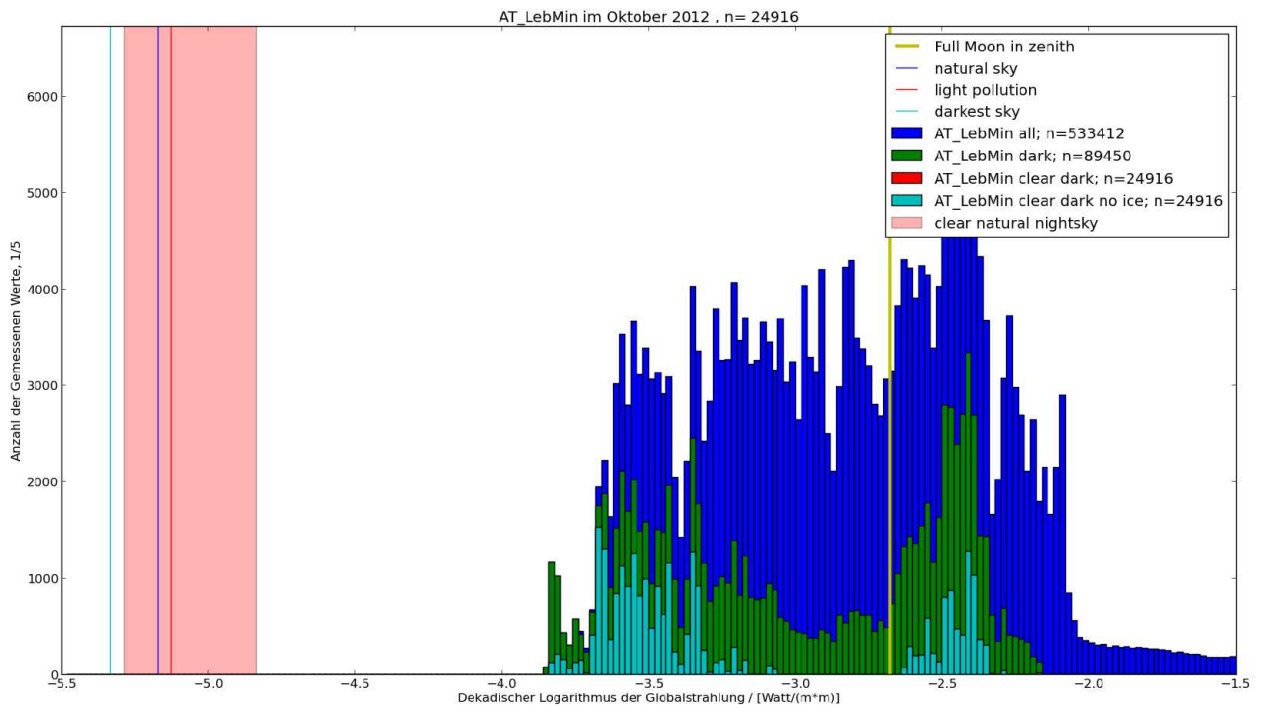
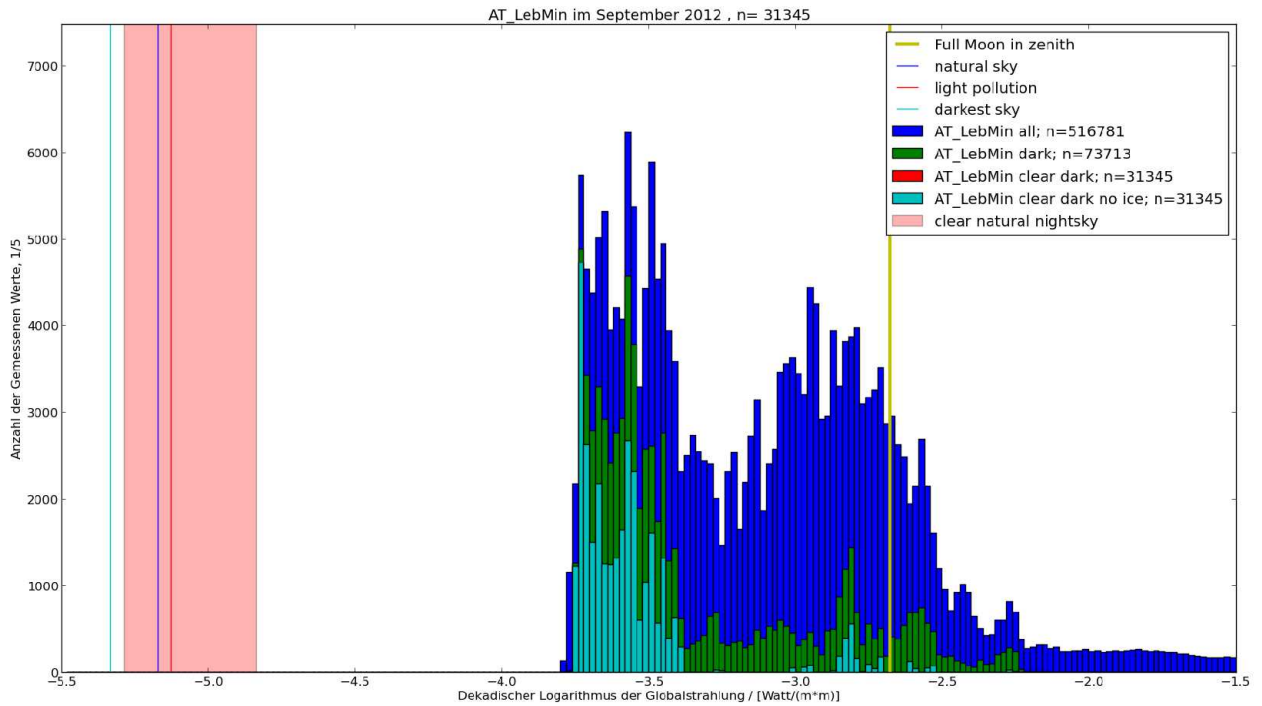


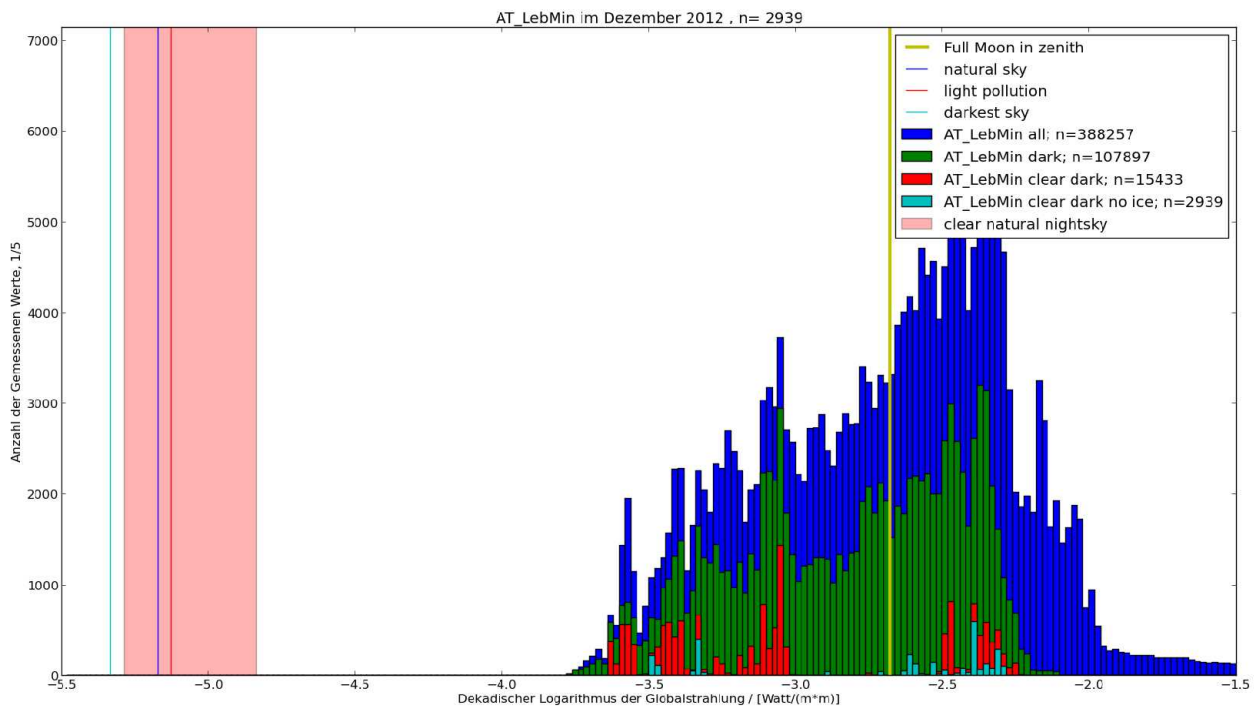
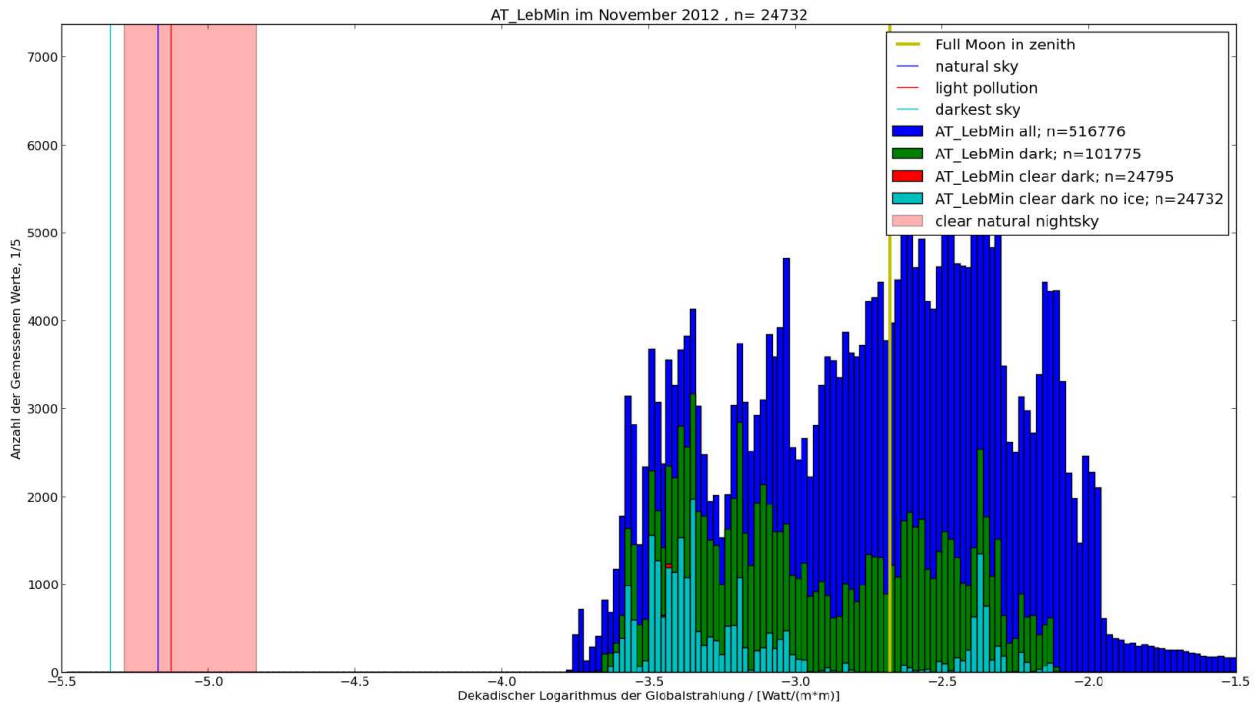




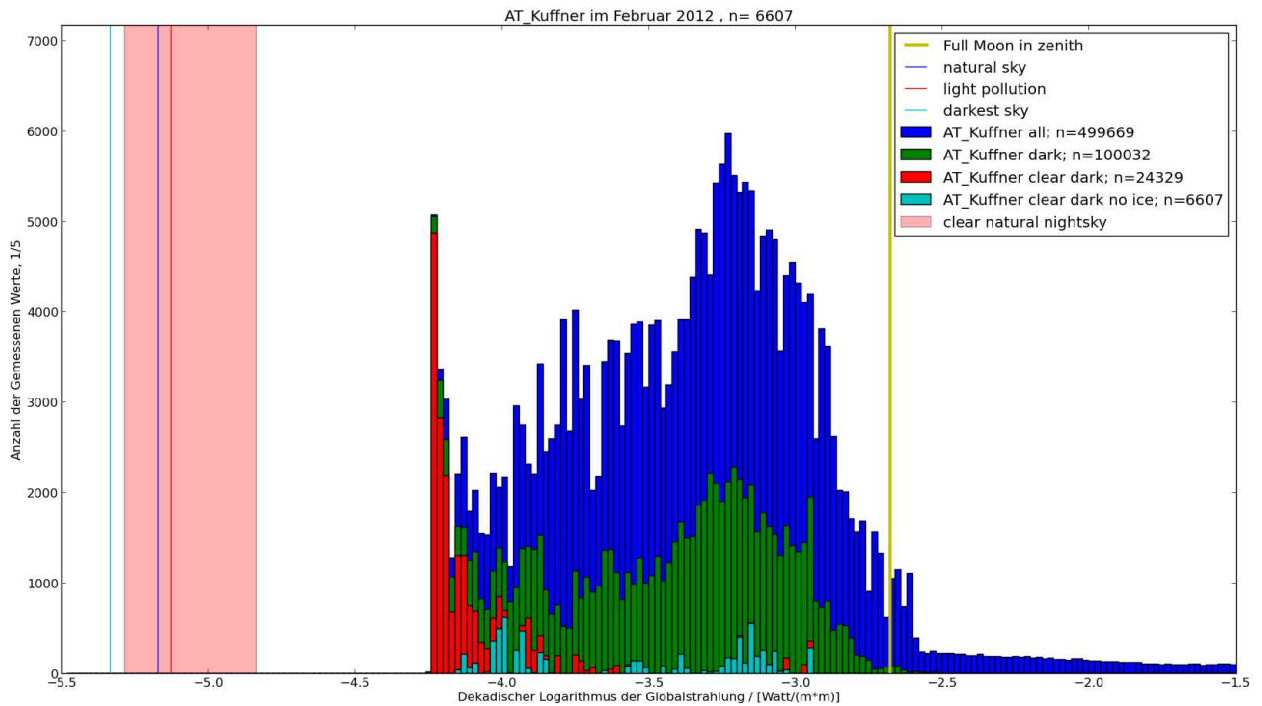
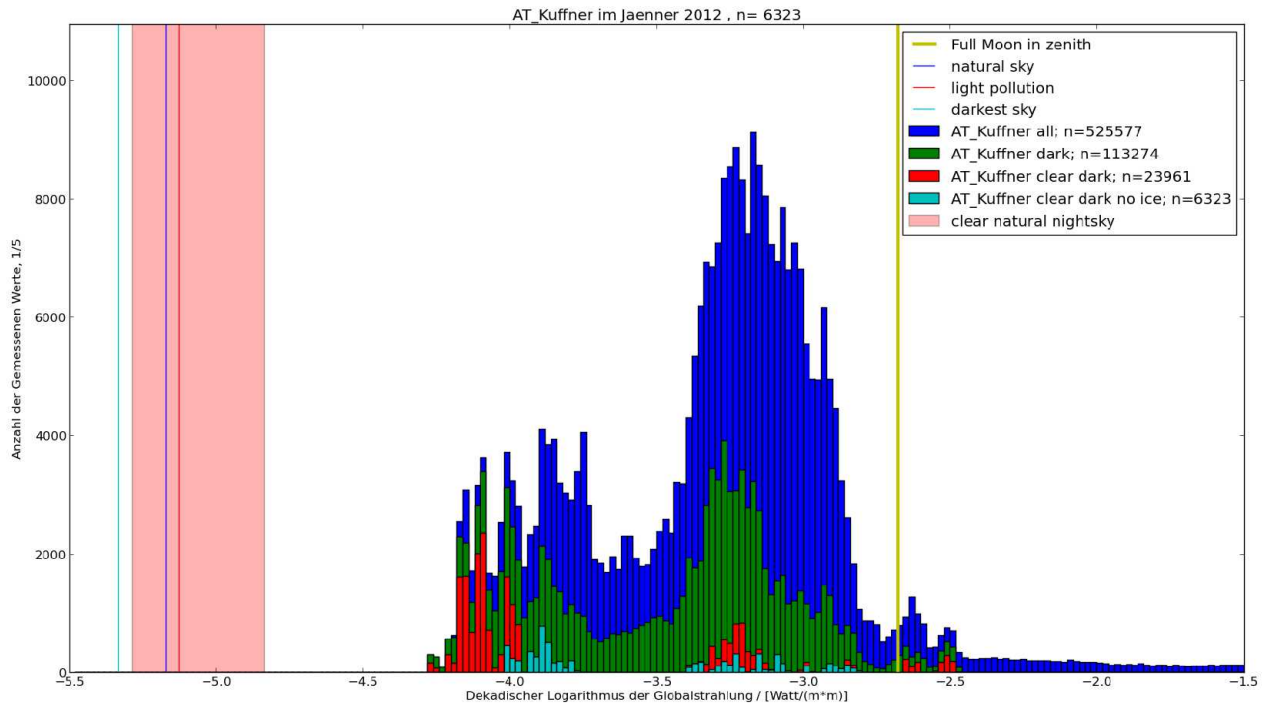


Licht über Wien II, Montag, 31. Dezember 2012

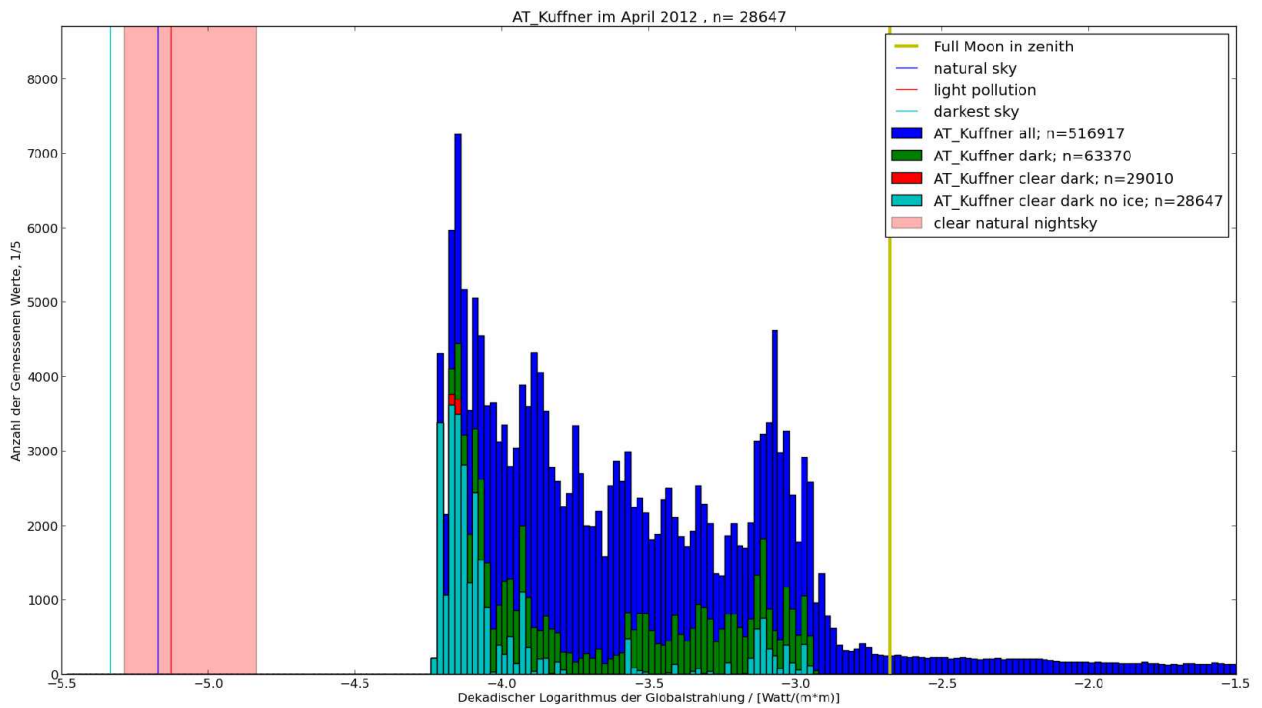
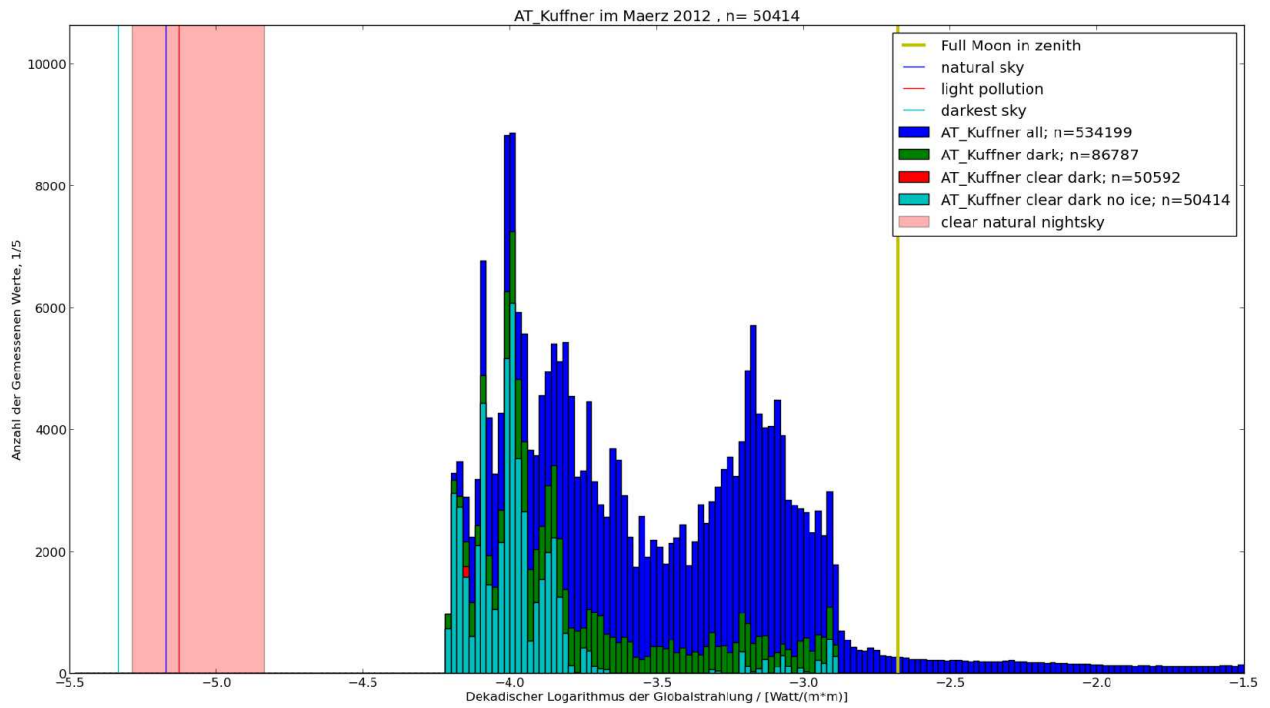




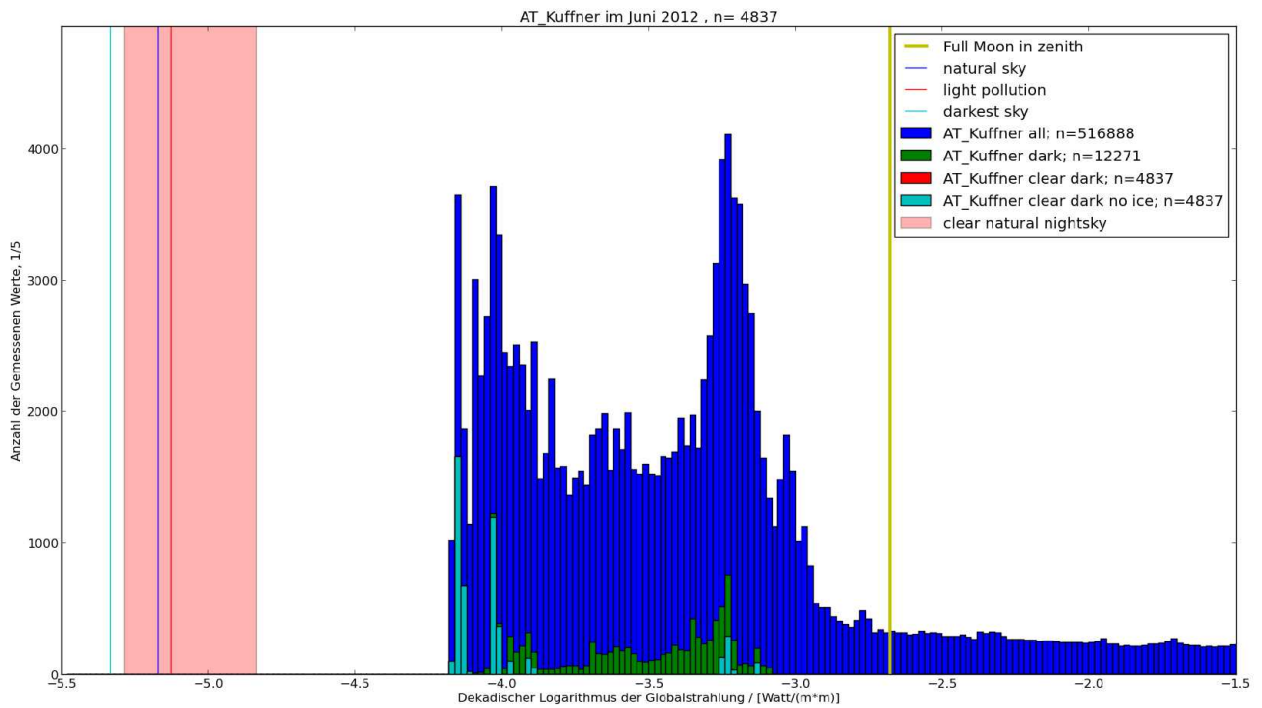
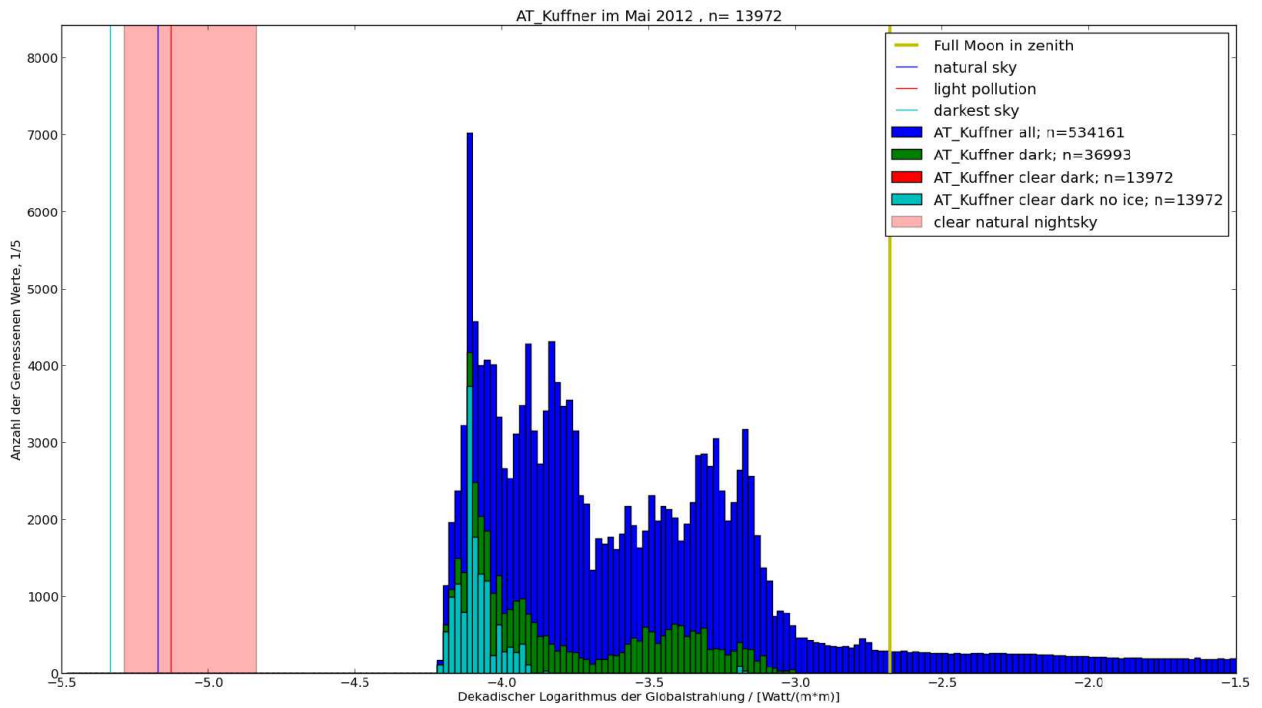
Nächtliche Globalstrahlung, Monatsübersichten - Kuffner Sternwarte 2012

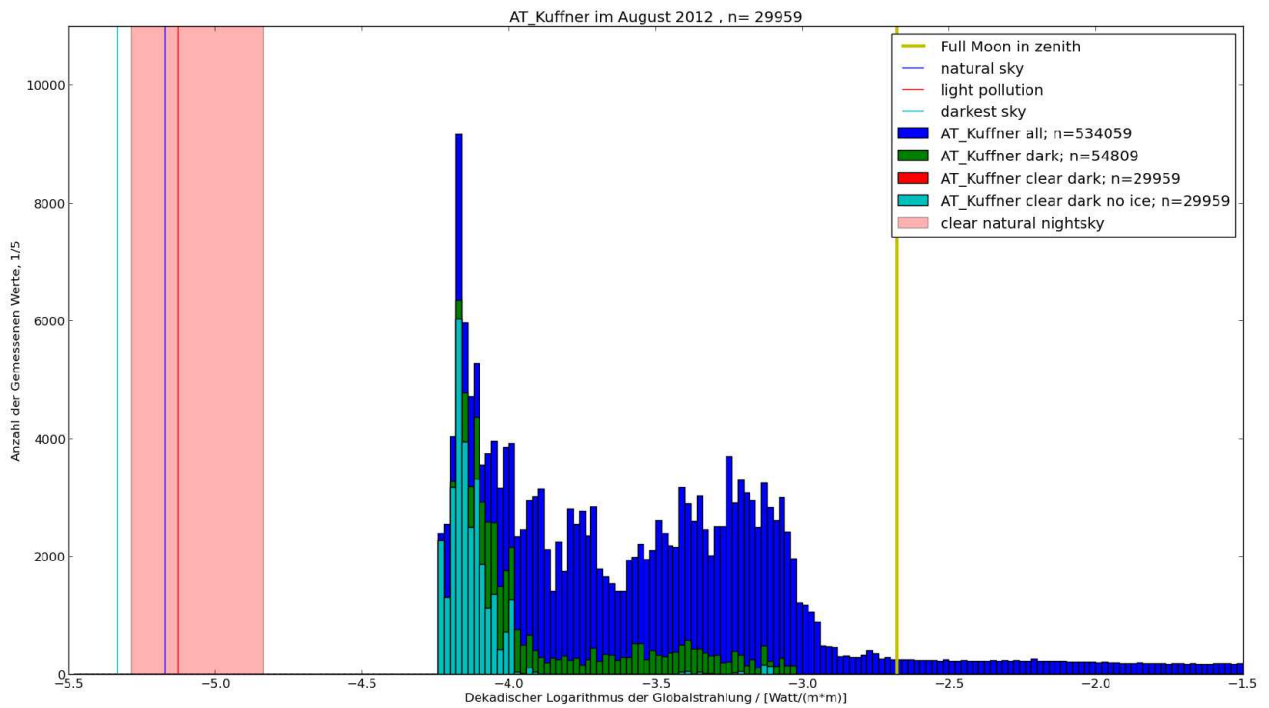
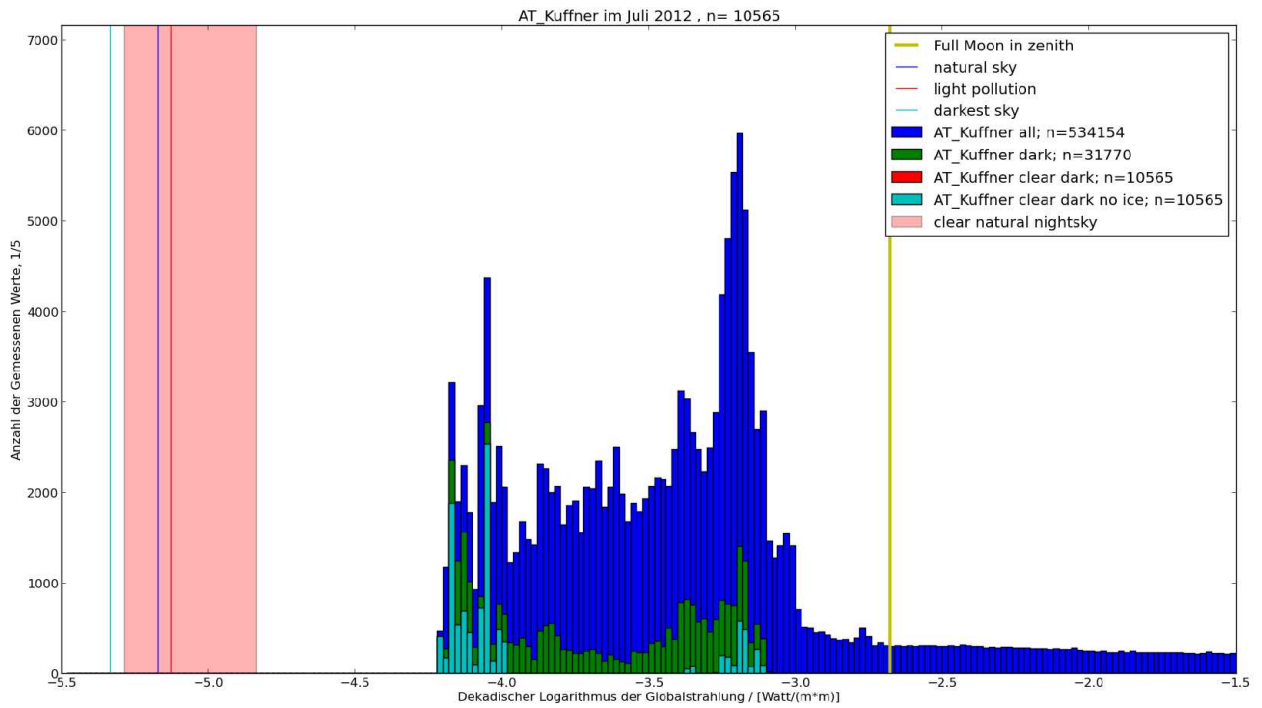


Licht über Wien II, Montag, 31. Dezember 2012

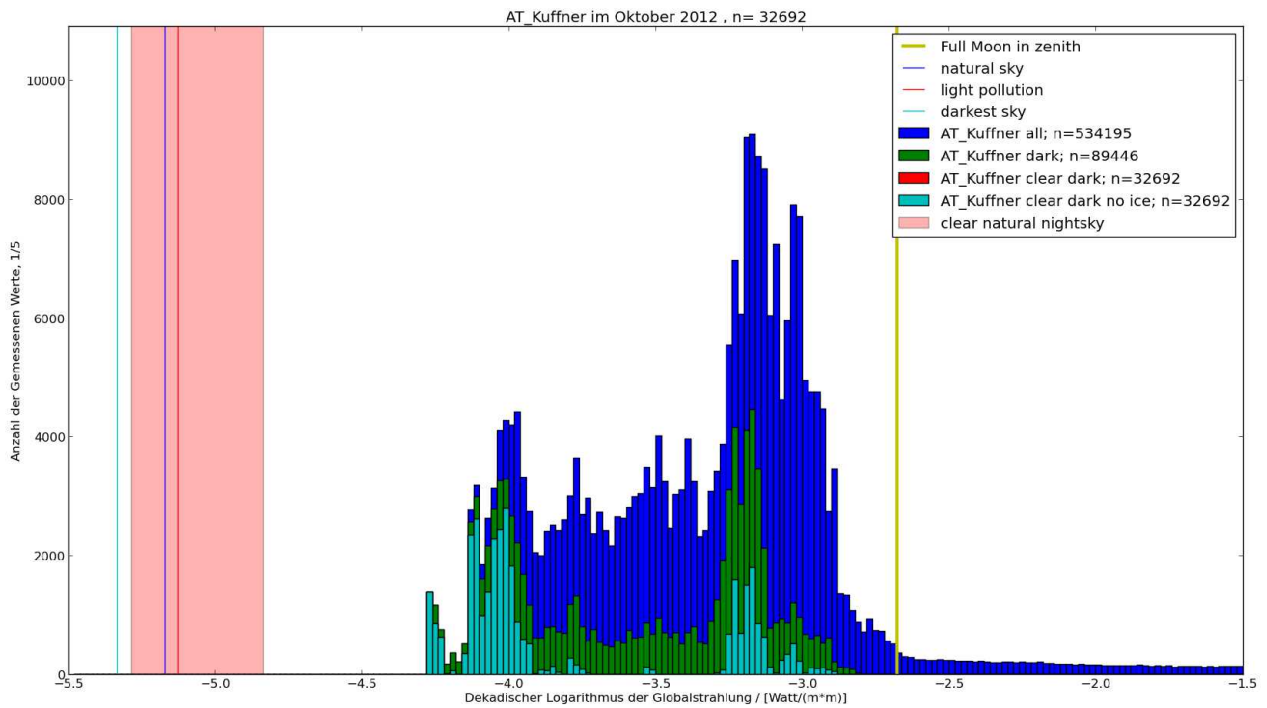
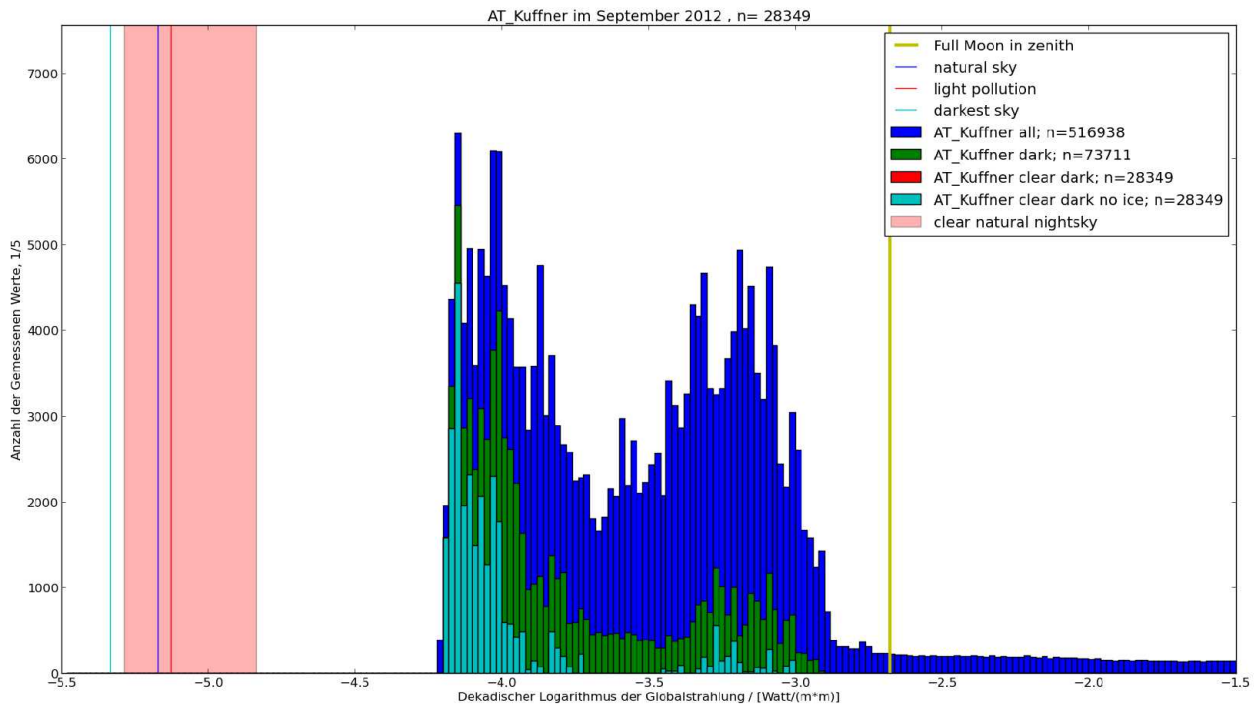


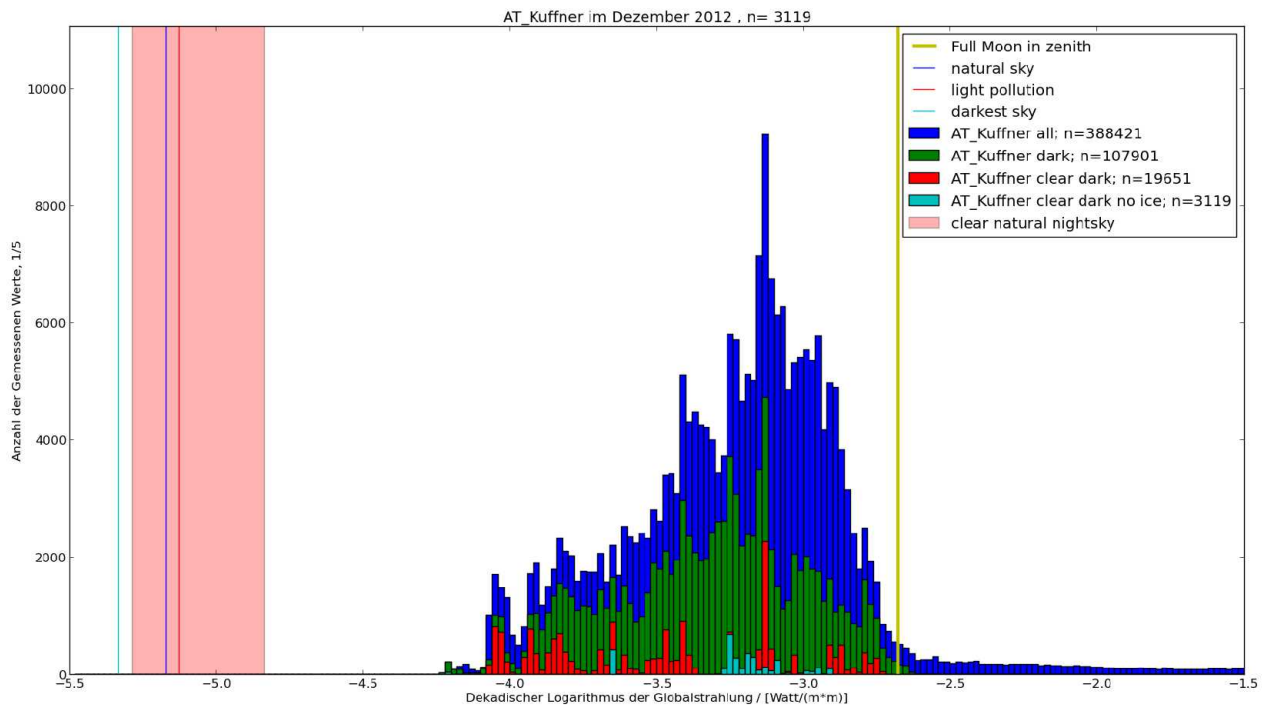
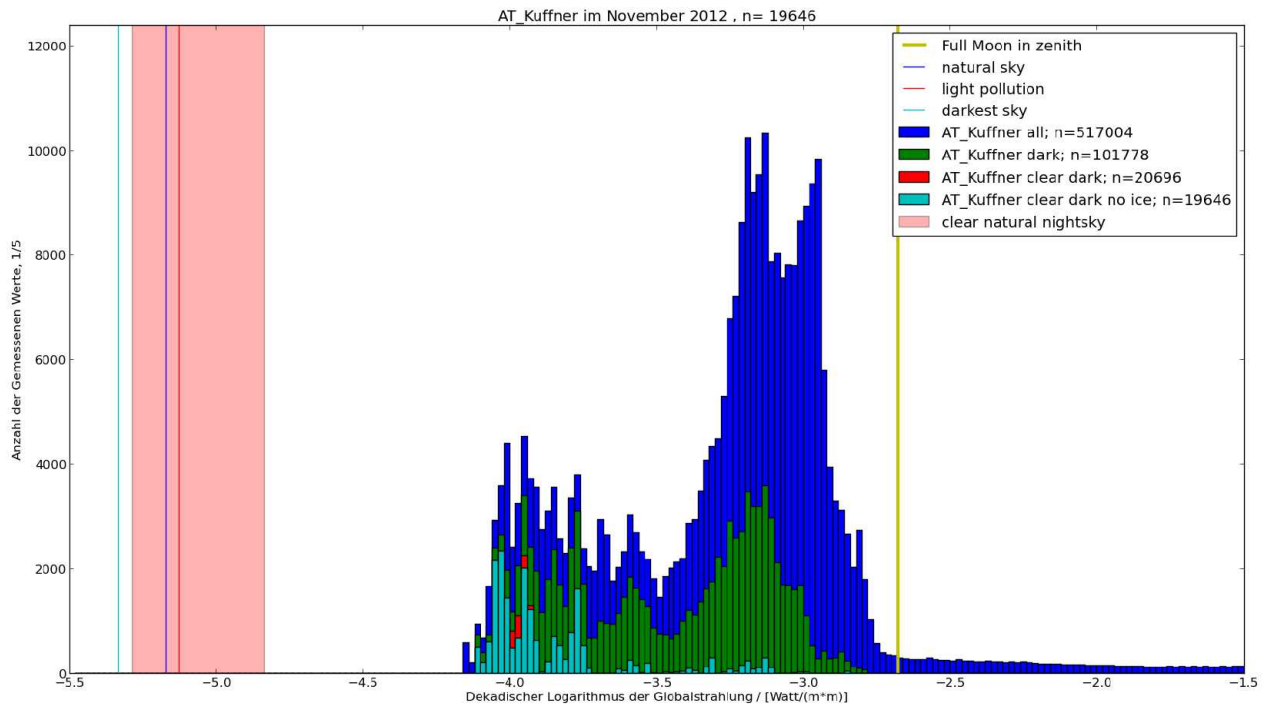
Licht über Wien II, Montag, 31. Dezember 2012



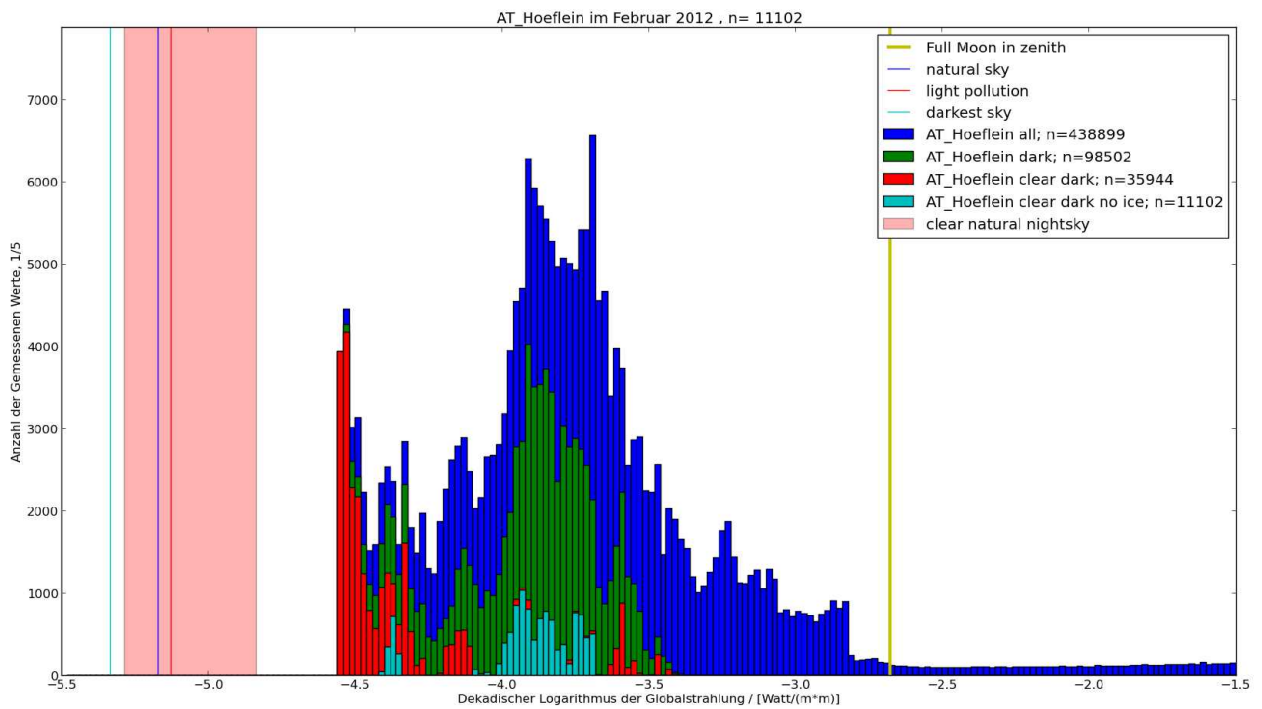
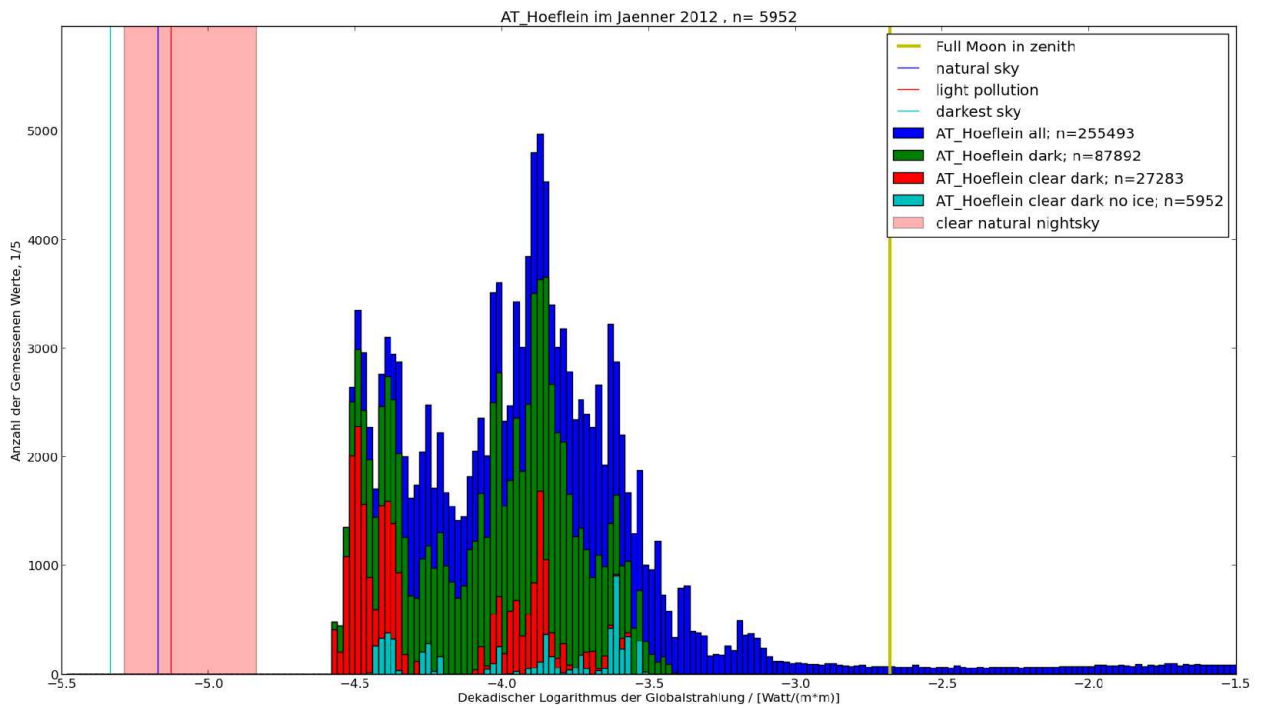


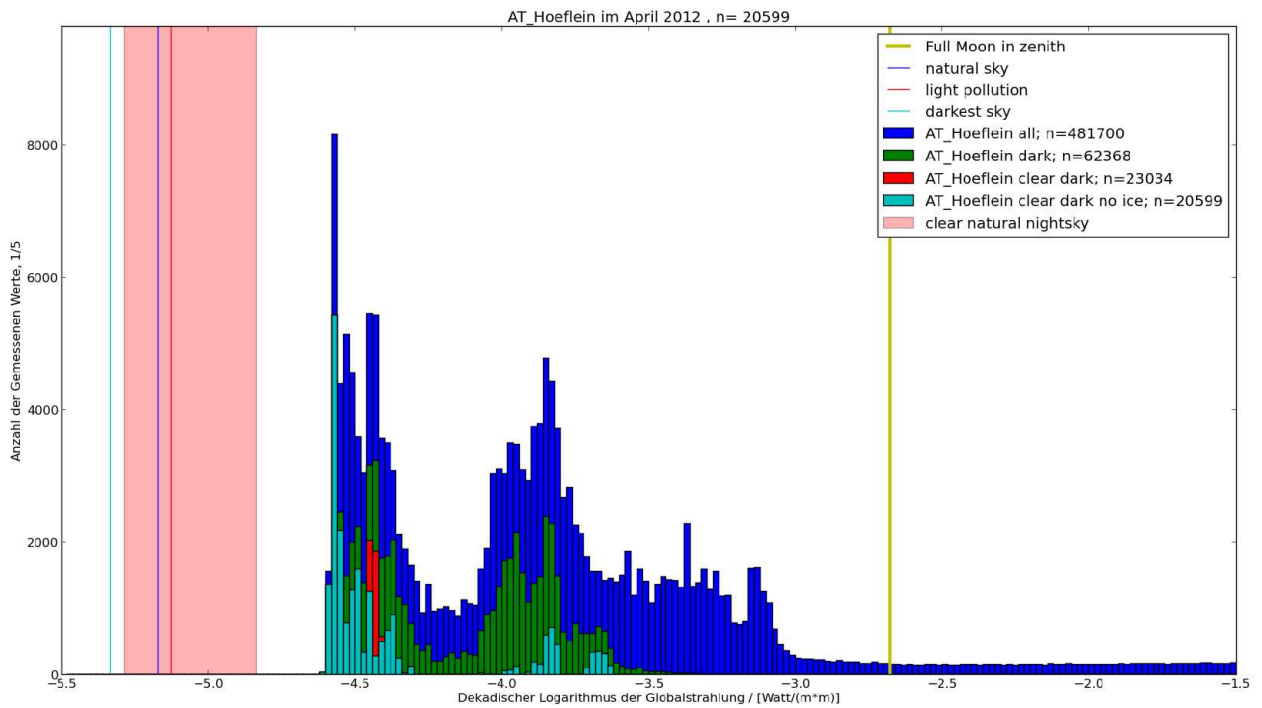
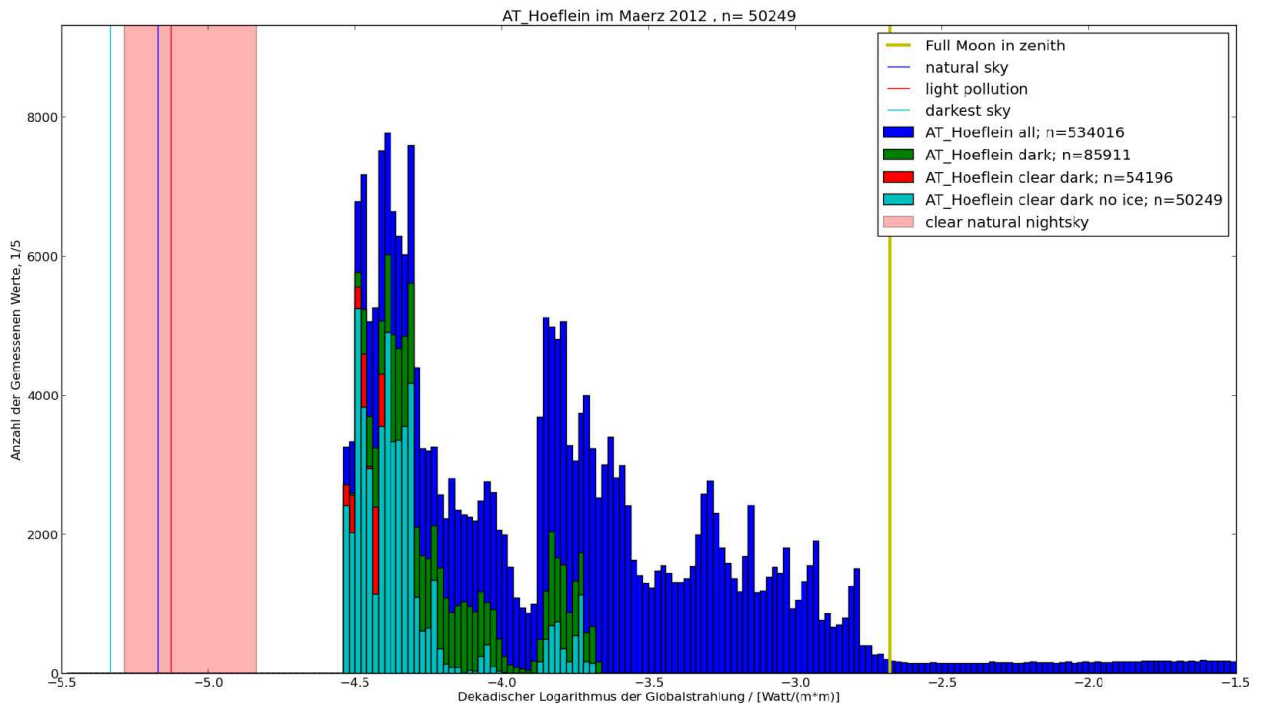
Licht über Wien II, Montag, 31. Dezember 2012

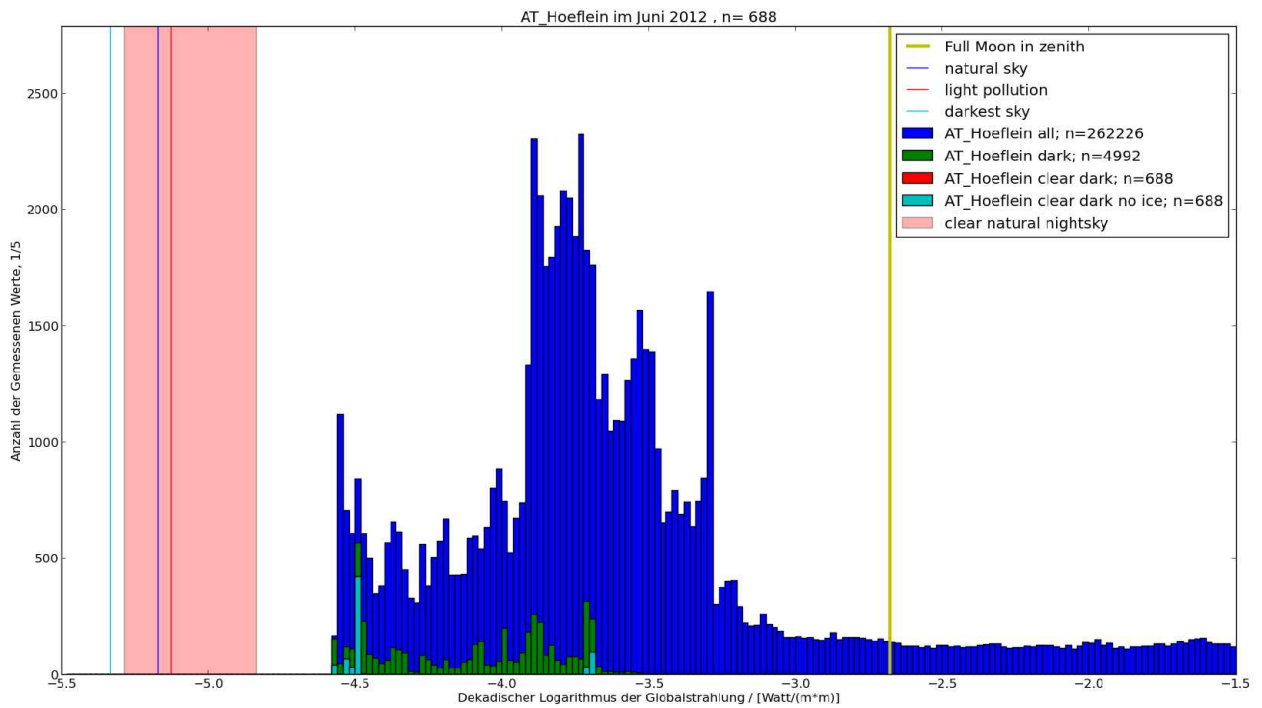
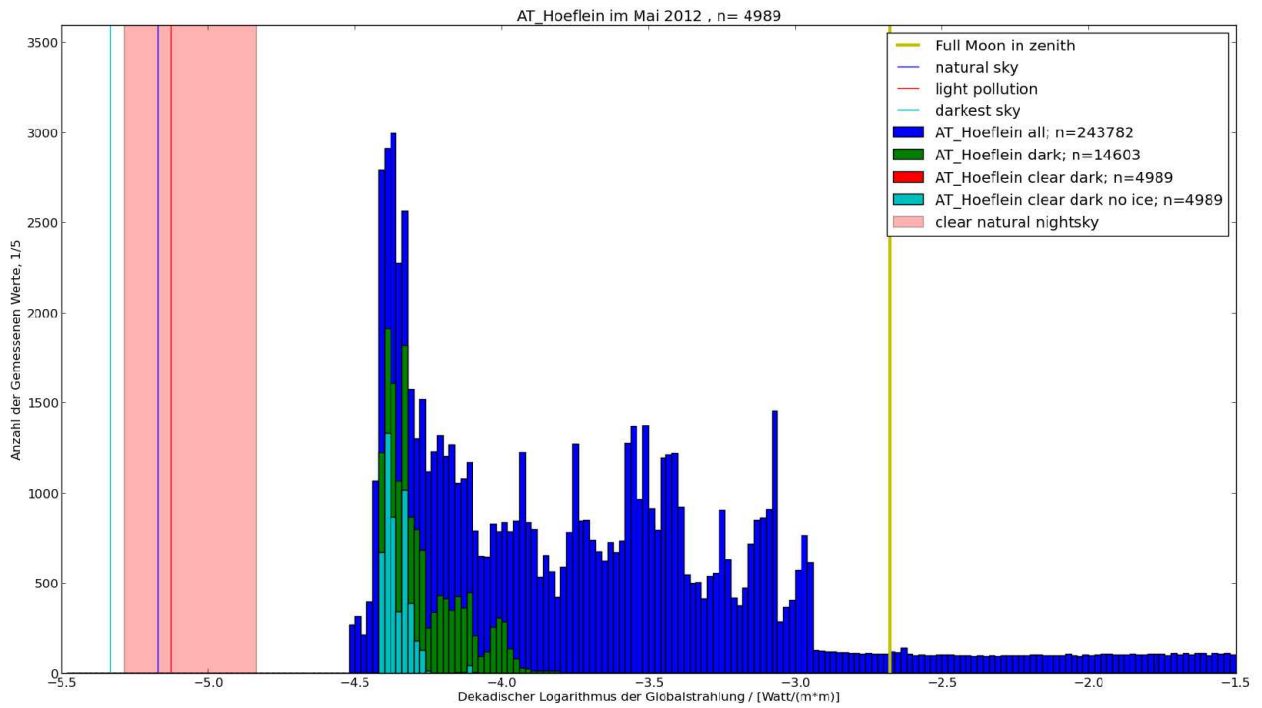




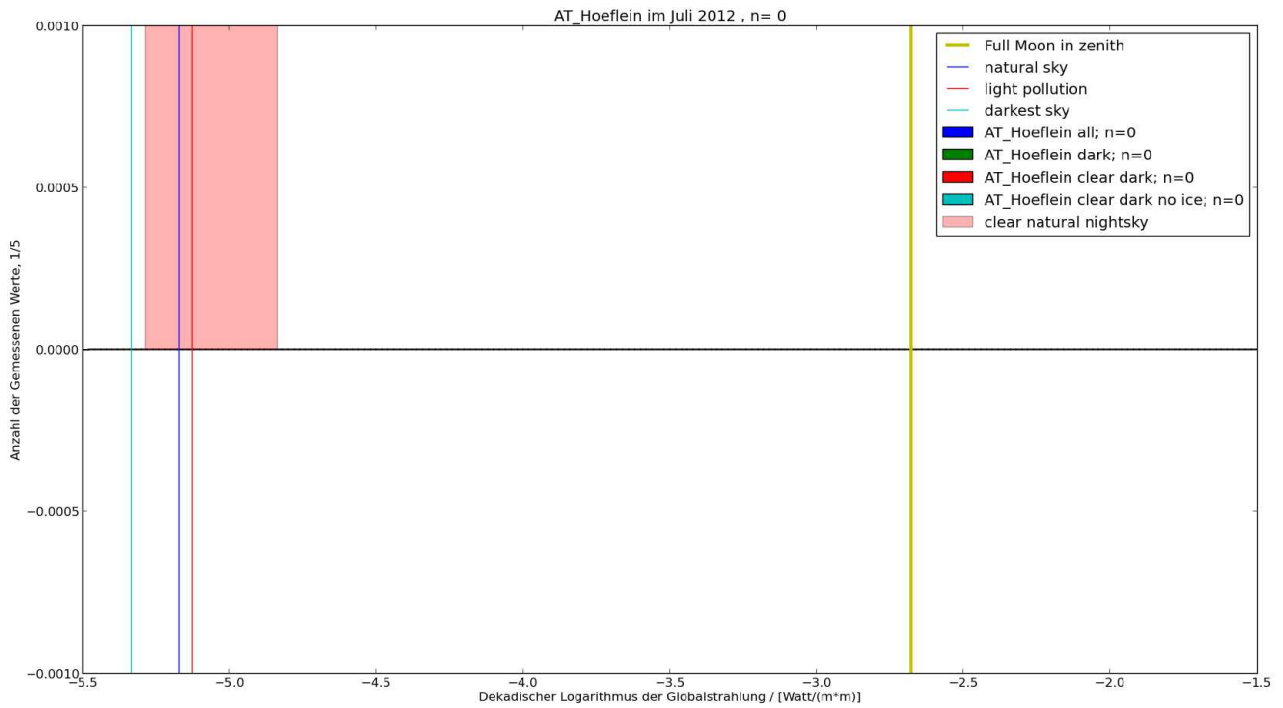
Nächtliche Globalstrahlung, Monatsübersichten - Höflein/Donau 2012



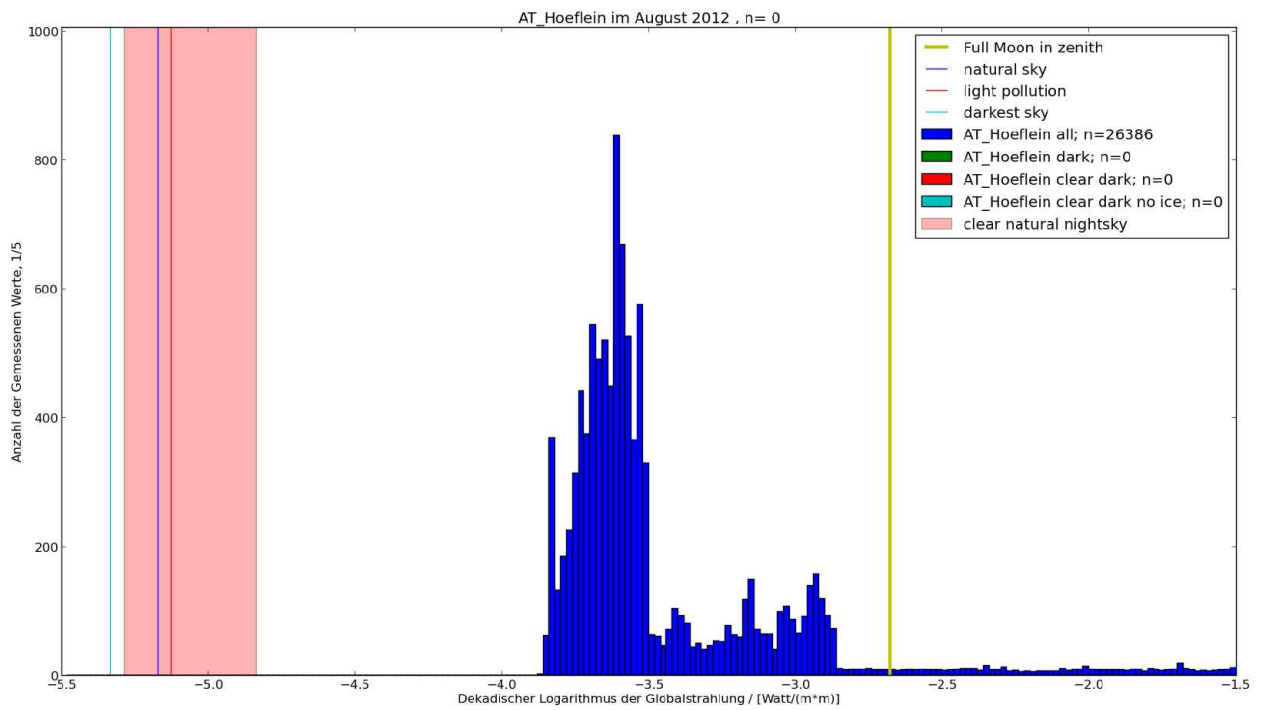


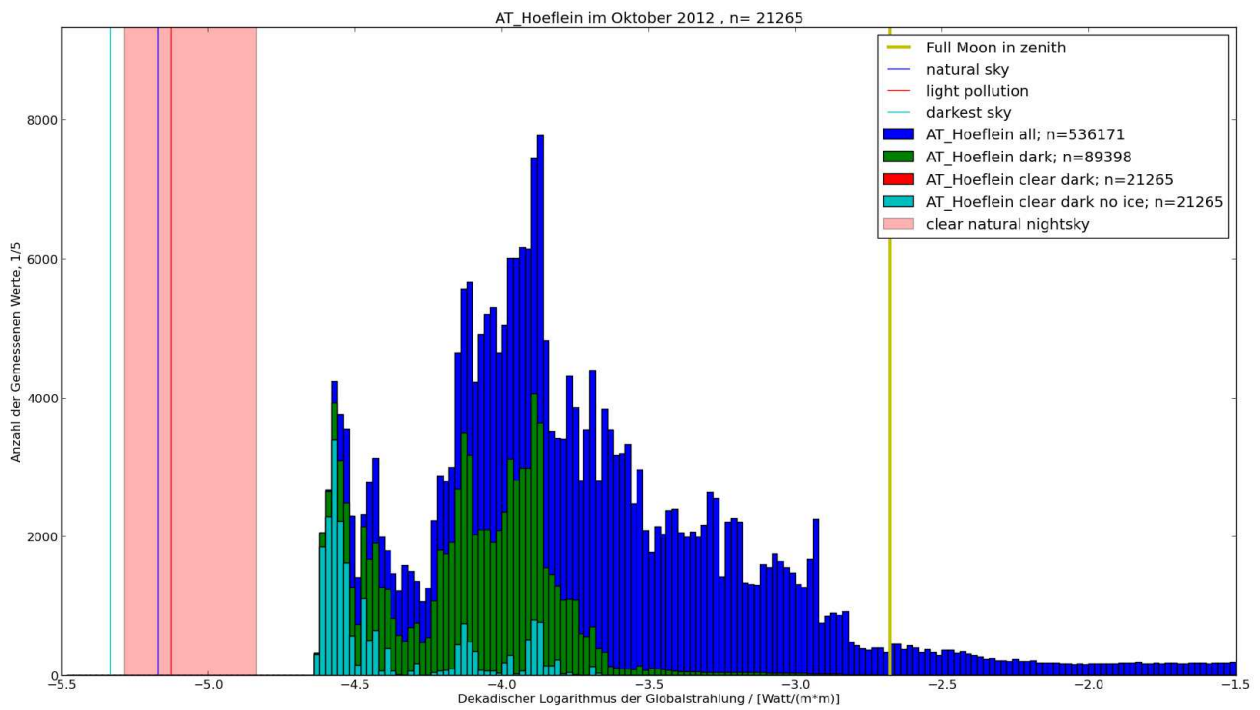
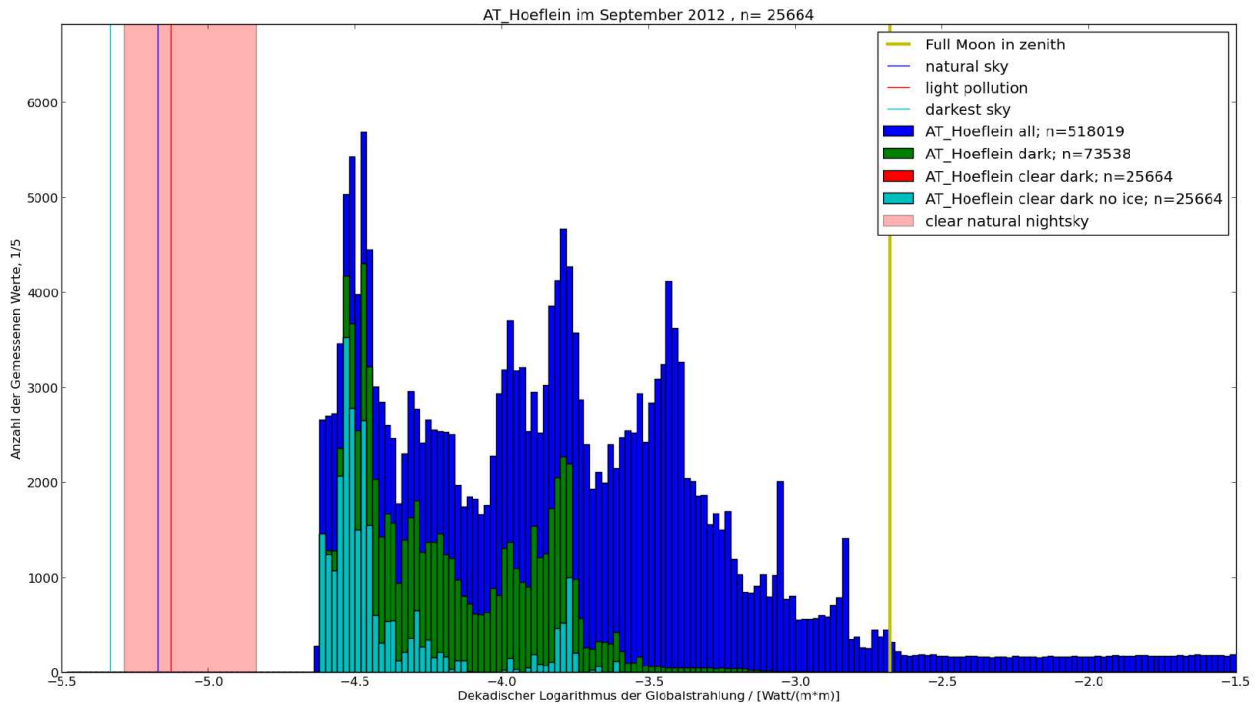


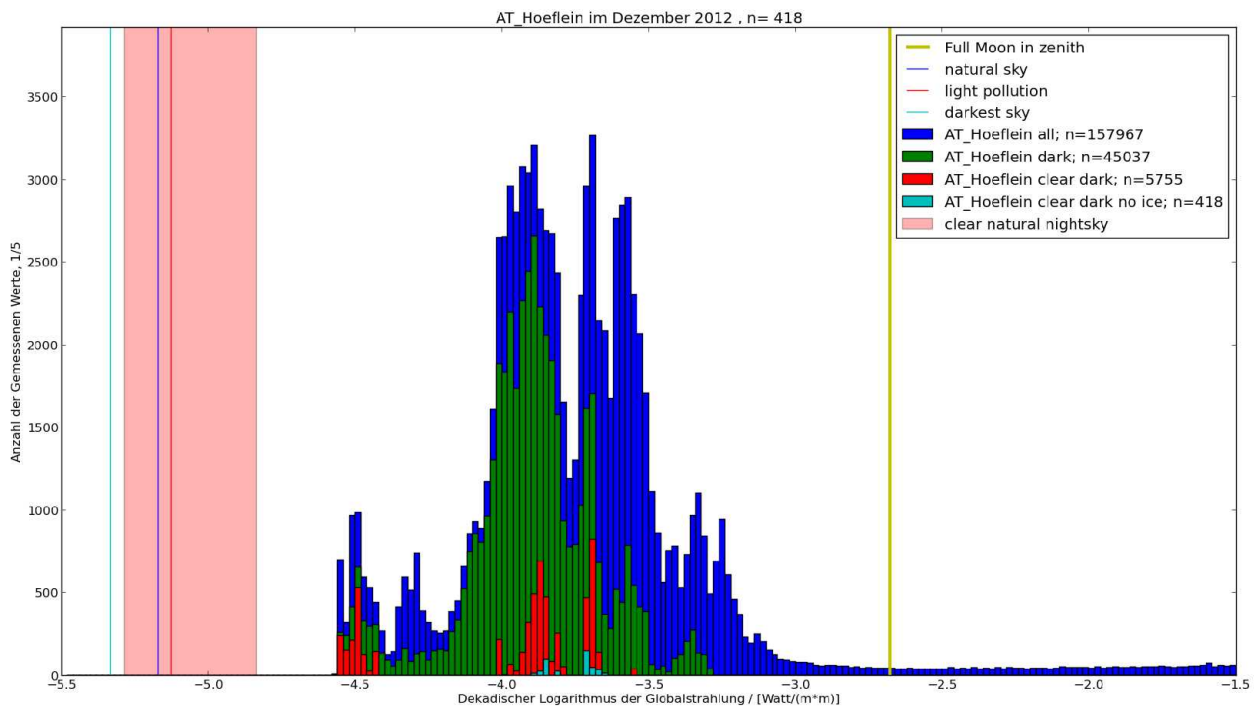
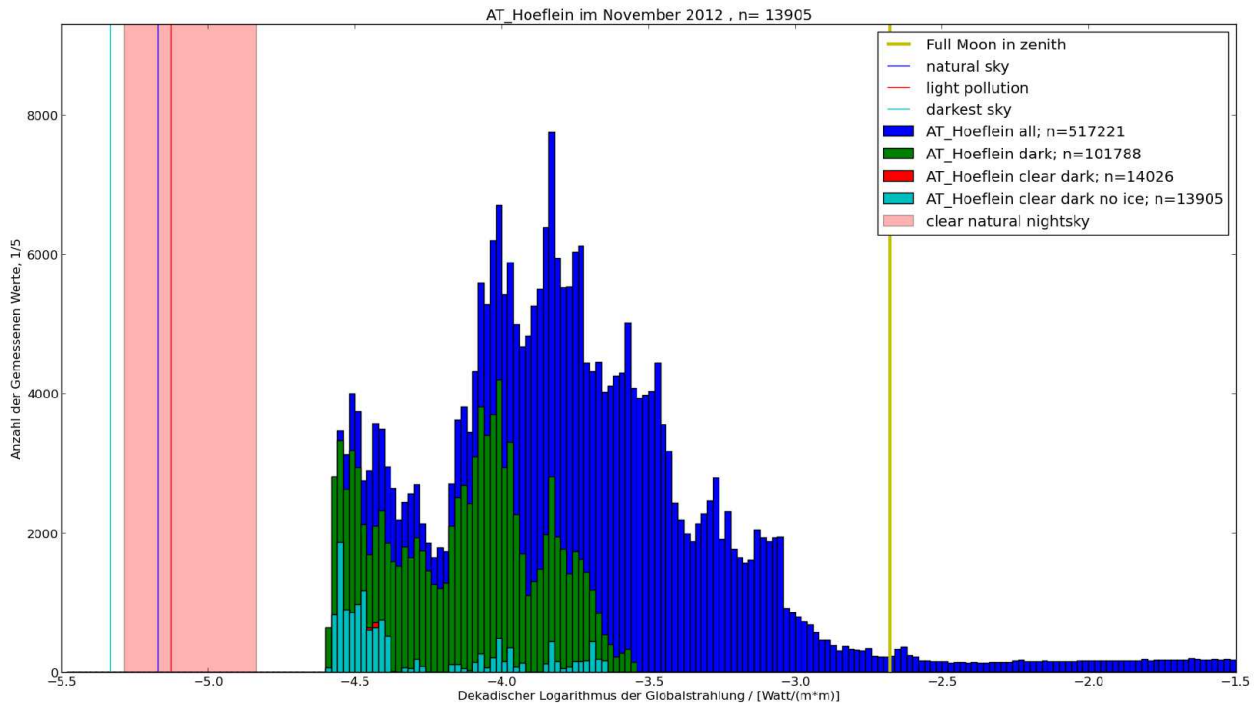
(Anmerkung: Station war im Monat Juli außer Betrieb)



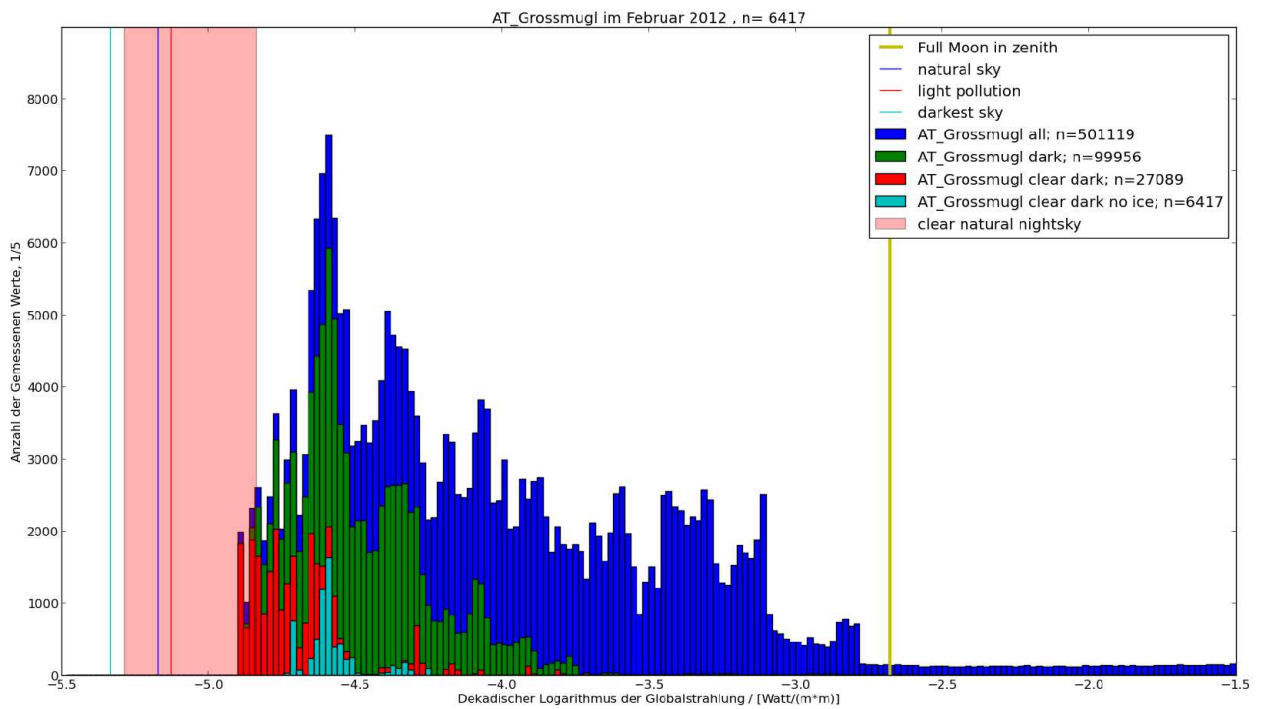
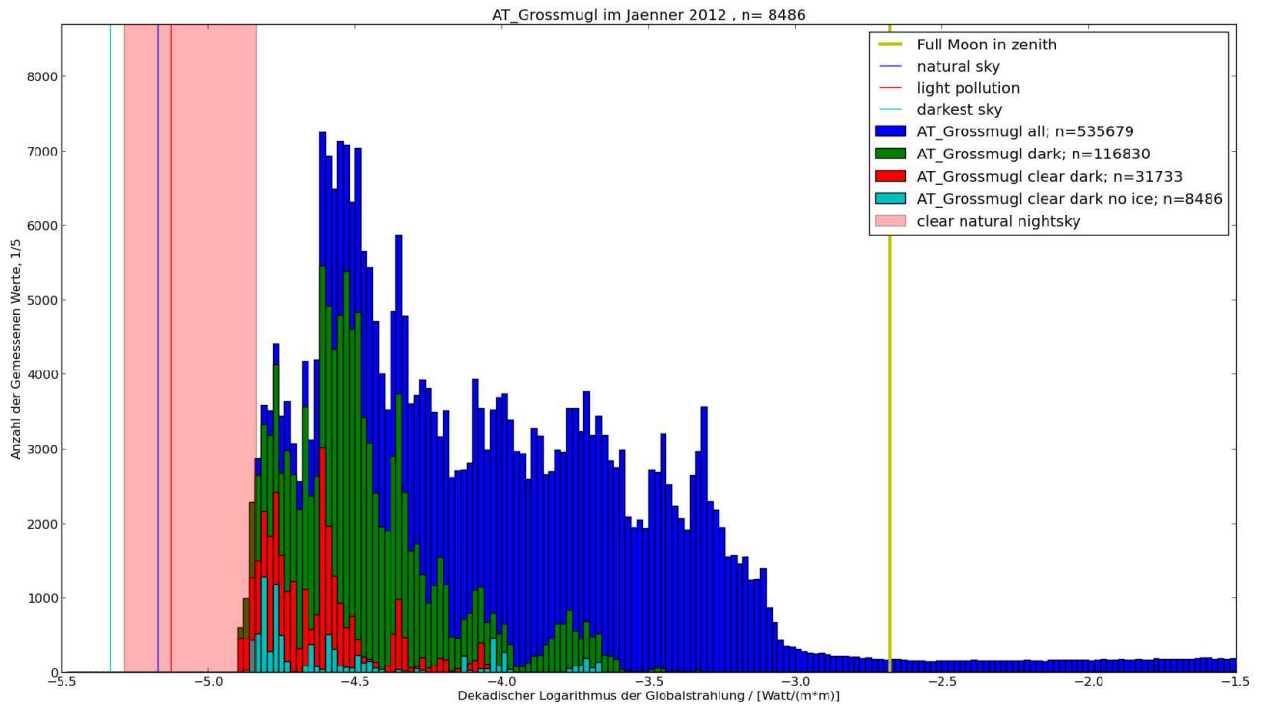
(Anmerkung: Station war im August nur sehr eingeschränkt in Betrieb)

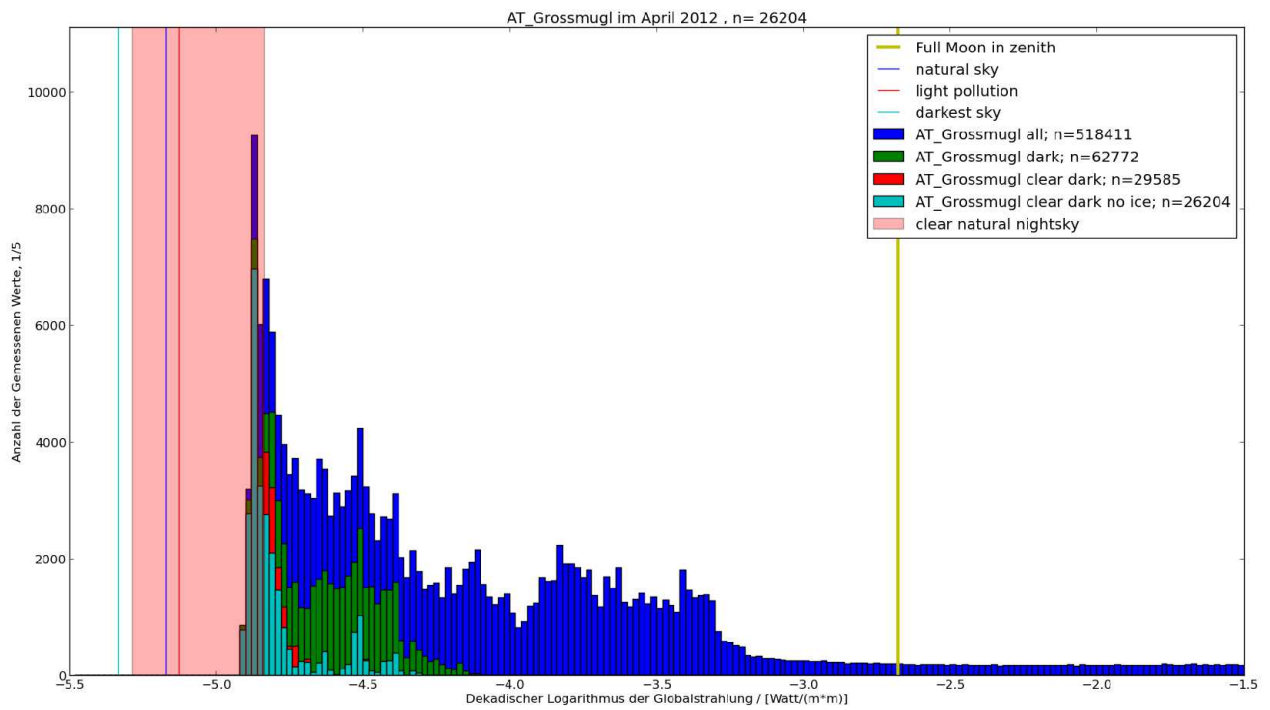
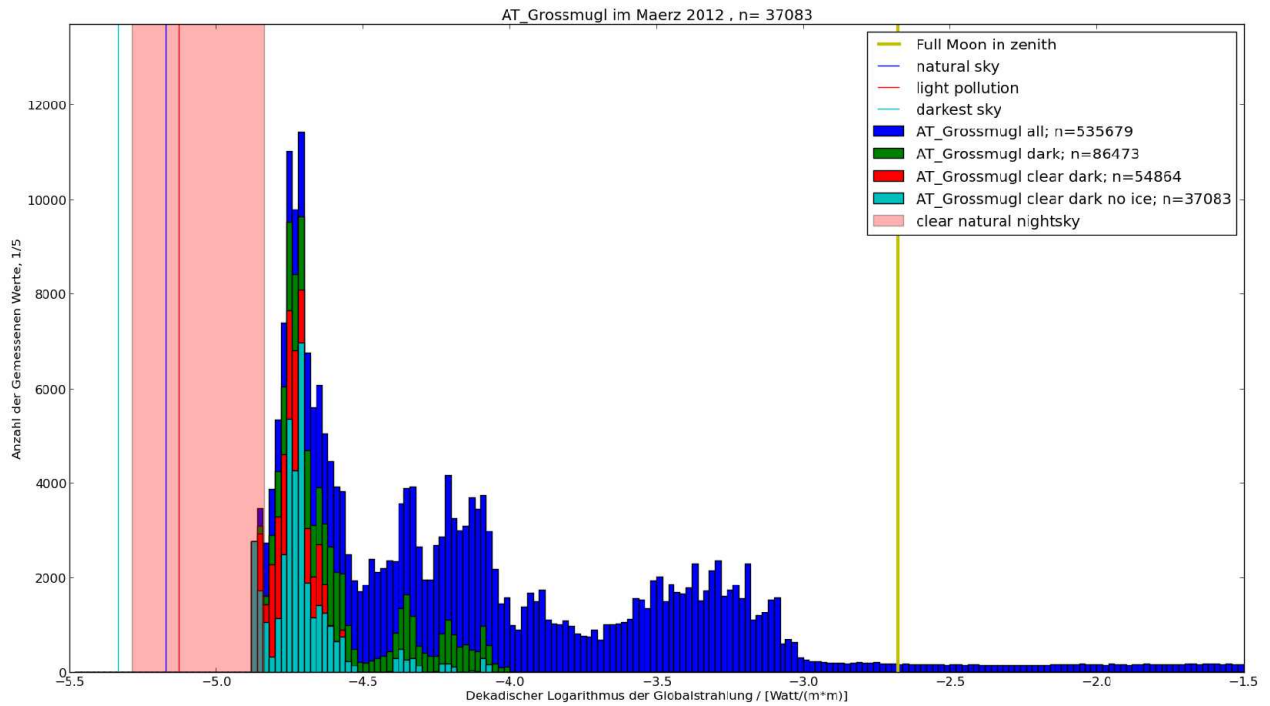


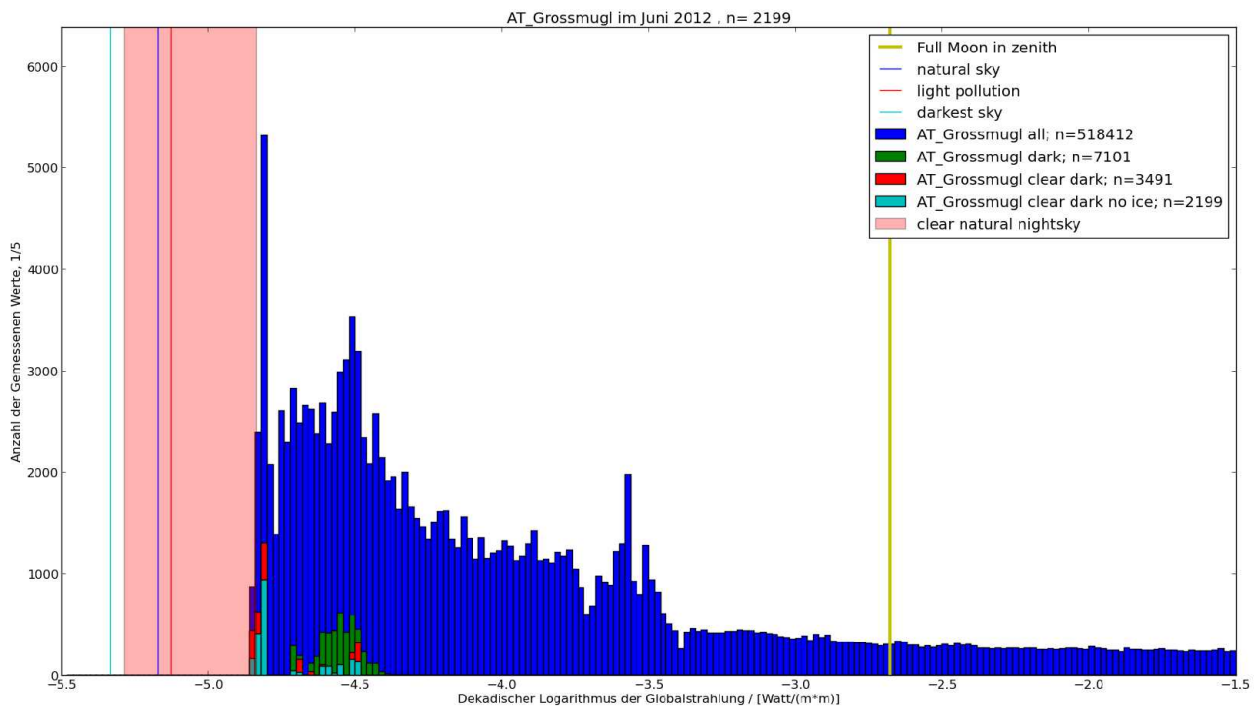
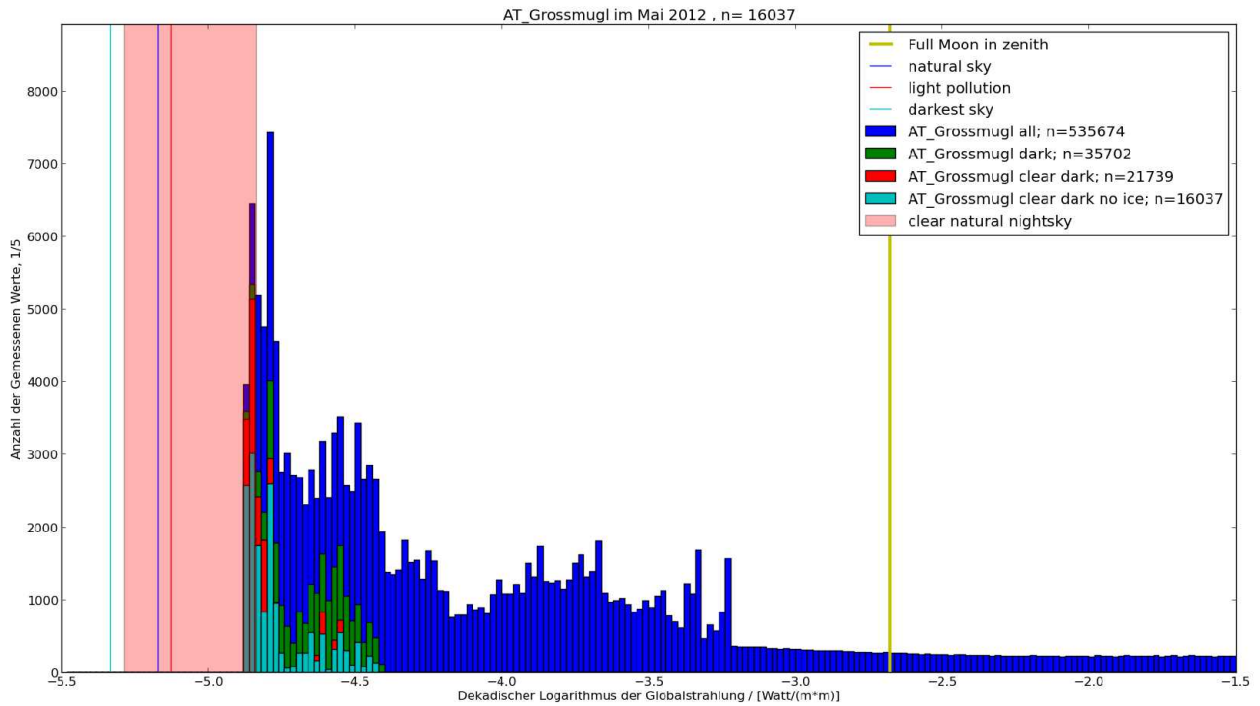


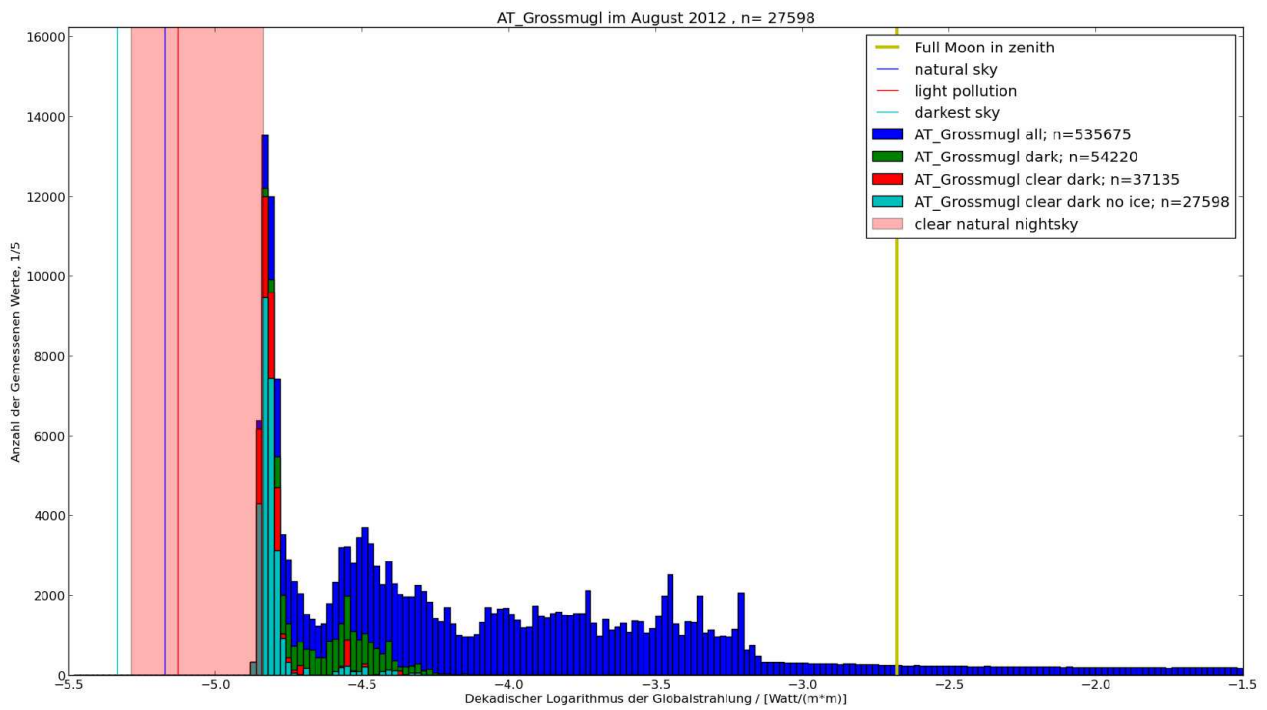
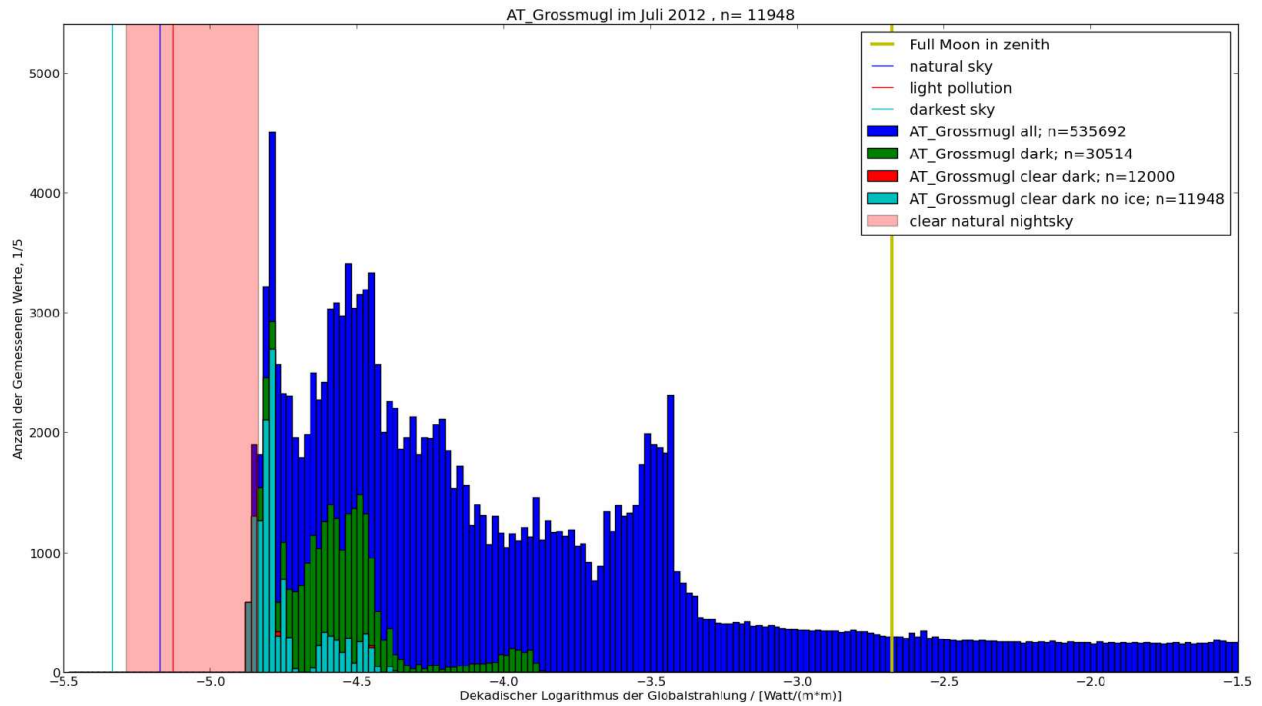


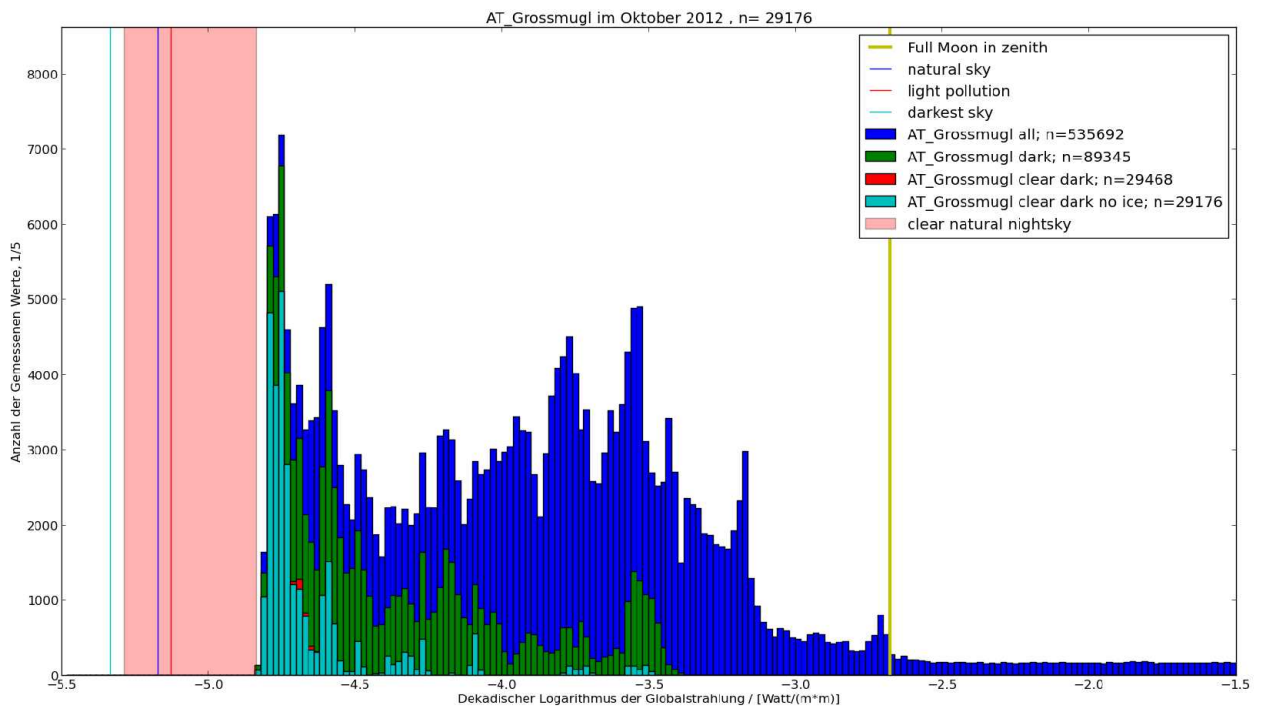
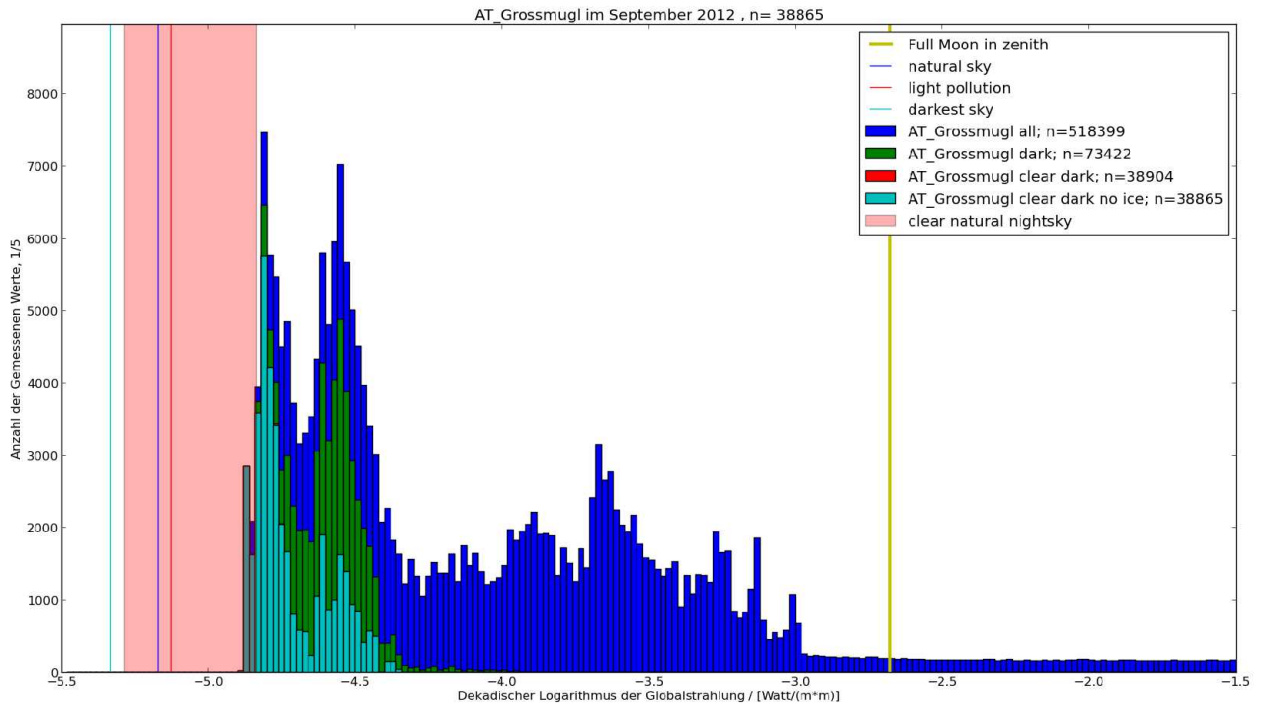
Nächtliche Globalstrahlung, Monatsübersichten - Großmugl 2012

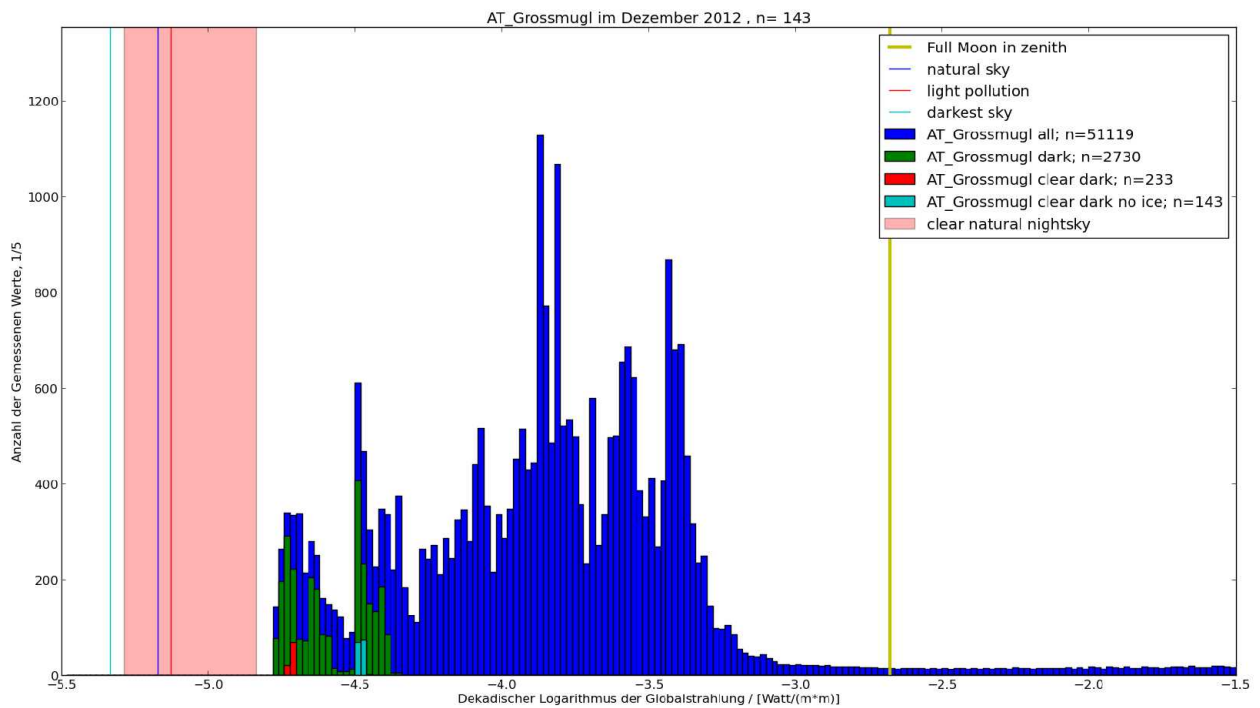
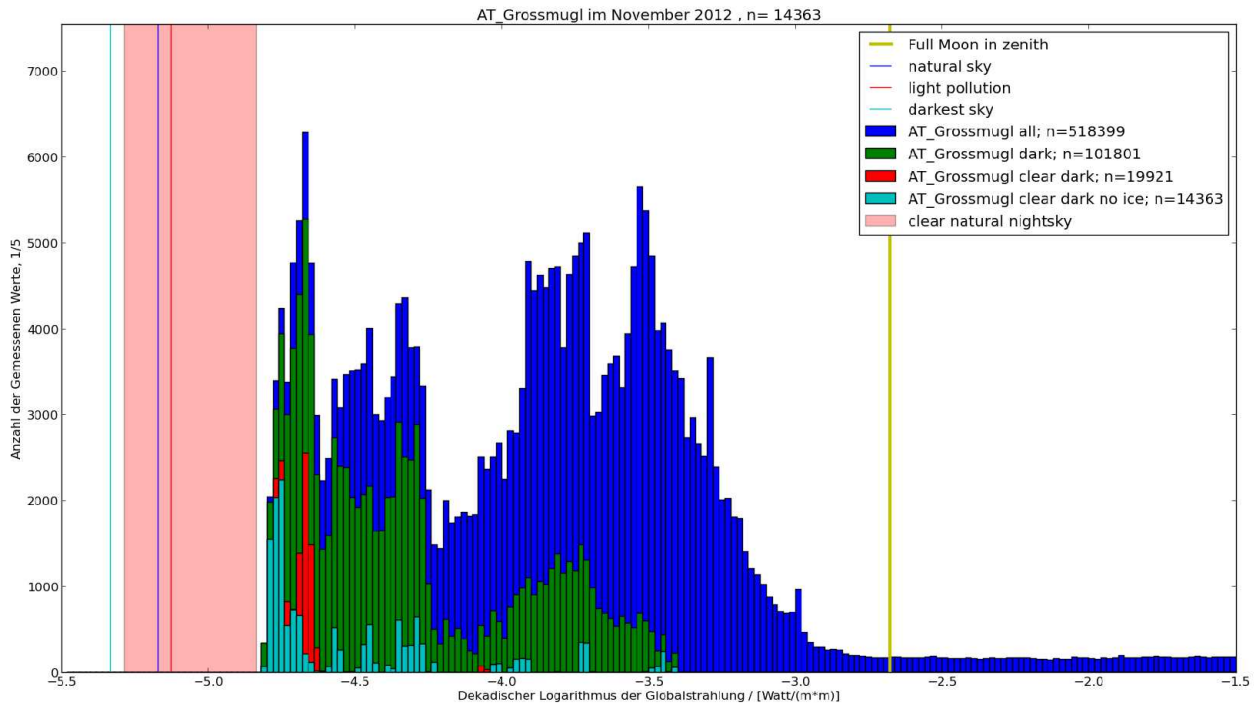






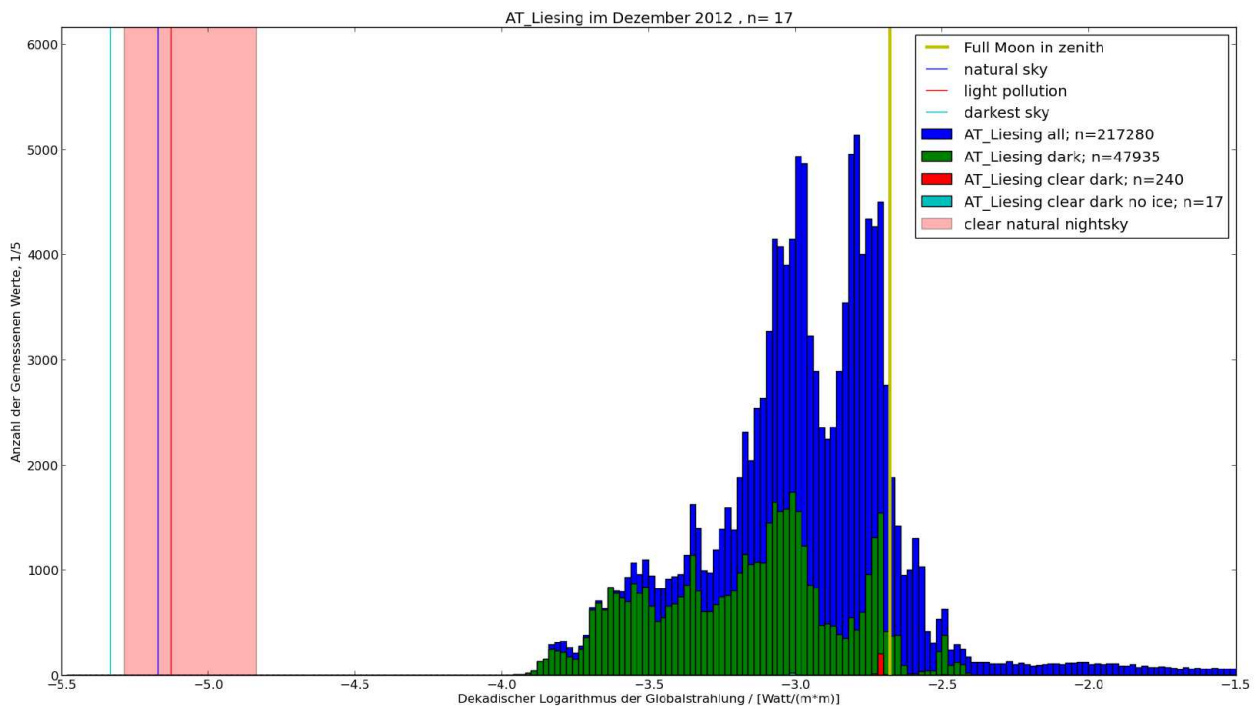






Nächtliche Globalstrahlung, Monatsübersichten - Wien Liesing 2012

(hier aus technischen Gründen nur Daten von Dezember 2012)



Darstellung der Messwerte der Globalstrahlung, über Zeit

Globalstrahlung, Jahresübersichten Wien 2012

Von den Stationen Kuffner Sternwarte sowie Wien Zentrum sind die gesamten Jahresdarstellungen im Internet abrufbar.

http://kuffner-sternwarte.at/2012/Licht/Licht_KUFFNER_2012.png

http://kuffner-sternwarte.at/2012/Licht/Licht_LEBMIN_2012.png

Exemplarisch: Monatsübersichten der Kuffner Sternwarte 2012

Beispielhaft sind hier die Monatsübersichten der Station Kuffner Sternwarte aufgeführt. Sie sollen einen gewissen Eindruck des Messwertverlaufs geben, haben aber sonst in diesem Kontext kaum einen Mehrwert gegenüber den Histogrammen.

Legende:

- AT_Kuffner:

Messwerte in [W/m²]

- Sun+Moon(Graff) W/m²:

Astronomisches klar-Himmels-Modell mit Sonnen- und Mond-Helligkeiten (Mondphasenfunktion nach Kasimir Graff)

- Full moon in zenith:

Helligkeit des Vollmondes im Zenit über dem Beobachtungsort

- IAU natural sky:

natürliche Helligkeit des Nachthimmels ohne künstliches Störlicht und ohne Wolkenbedeckung, nach dem empfohlenen Wert der International Astronomical Union

- IAU light pollution:

Grenze, ab der von Lichtverschmutzung gesprochen wird, gemäß dem empfohlenen Grenzwert der International Astronomical Union

- darkest sky:

geringstmögliche Himmelshelligkeit

- Paranal – solar max:

Helligkeitswerte die am Cerro Paranal (Chile) bei Solarmaximum erreicht werden

- Sun at 0,-6,-12 deg:

Helligkeitswerte des Dämmerungshimmels, wenn die Sonne am Horizont, bzw. 6° oder 12° darunter, steht

- natural skies:

Bereich natürlicher Himmelshelligkeiten, ohne künstliches Störlicht oder Wolkenbedeckung

